

# CATALOGO WORKWEAR





# INDEX

2026  
COLLECTION

## > T-SHIRT 08-19

MICA	10-11
AZURITE	12-13
NICKEL	14-15
NICKEL LONG	16-17
CROMYTE	18-19

## > POLO 20-41

BERYL	22-23
BERYL LONG	24-25
LINFA	26-27
EMERA	30-31
EMERA LONG	32-33
DIASPRO	34-35
DIASPRO LONG	36-37
LEAD	40-41

## > SWEATSHIRT 42-67

OBSIDIAN	44-45
MERCURY	46-47
TALCO	48-49
CYLON	50-51
DIOPS	52-53
JASPER	56-57
SALGEMMA	58-59
ONYXE	60-61
LAVA	62-63
TOPAZ	64-65
SELENITE	66-67

## > HATS 68-75

EPIDOTE	70-71
TITANIUM	72-73
DIAMOND	74-75

## > JACKETS 76-109

OPAL	80-81
SILVER	82-83
ALBITE	84-85
RUTILE	86-87
CITRINE	88-89
RUBY	90-91
COPPER	92-93
MOONSTONE	94-95
GOLD	98-99
GYPSUM	100-101
GARNET	102-103
CHLORITE	106-107
GRAPHITE	108-109

## > TROUSERS 110-137

SLATE	112-113
BARITE	114-115
CLAY	116-117
AMBER	120-121
GALENA	122-123
STONE	124-125
CINNABAR	128-129
FELDSPAR	130-131
LAPIS	134-135
ARSENIC	136-137

## > SHOES 138-145

STEEL	140-141
BRASS	142-143

## > TAILOR-MADE GARMENT 146

## > ADVANCED PPE SOLUTIONS 148

# QUALITY WORKS WITH YOU

**HORIZON** nasce con l'obiettivo di soddisfare le esigenze di massimo comfort dei professionisti; il design italiano e l'utilizzo di filati di alta qualità garantiscono la migliore vestibilità e strizzano l'occhio ai capi casual.

La collezione è certificata come dispositivo di protezione individuale di prima categoria e le sue fabbriche di produzione in Bangladesh e Pakistan hanno ottenuto la prestigiosa certificazione SMETA 4-Pillars da Sedex, che ne conferma gli elevati standard di lavoro, salute, sicurezza, ambiente ed etica aziendale.

"Innovative Textile" lo slogan HORIZON rappresenta la dedizione per la ricerca di tessuti sempre all'avanguardia e innovativi, che vengono sapientemente abbinati a un design funzionale, offrendo sempre un livello di qualità/prezzo unico nel settore.

Il nostro impegno si spinge oltre la creazione di abbigliamento professionale, miriamo piuttosto a garantire affidabilità, sicurezza e unicità in ogni capo che realizziamo.

**HORIZON** was created with the goal of meeting professionals' needs for maximum comfort; Italian design and the use of high-quality yarns ensure the best fit for every garment, incorporating the appeal of casual wear.

The collection is certified as Category I Personal Protective Equipment (PPE). Furthermore, its production factories in Bangladesh and Pakistan have achieved the prestigious SMETA 4-Pillars certification from Sedex, confirming their high standards in labor, health, safety, environmental, and business ethics.

"Innovative Textile," the HORIZON slogan, reflects our dedication to researching cutting-edge and innovative fabrics. These materials are expertly combined with a functional design, consistently offering a unique quality-to-price ratio in the sector.

Our commitment extends beyond creating professional apparel; we aim to ensure reliability, safety, and uniqueness in every single garment we produce.

OUR BANGLADESH AND PAKISTAN FACTORY ACCREDITATIONS:



# DETAILS MAKE THE DIFFERENCE



La collezione Horizon non si limita all'abbigliamento da lavoro; essa incarna la filosofia che i dettagli fanno la differenza, trasformando ogni capo in un esempio di eccellenza etica e funzionale. Ogni elemento è frutto di una ricerca meticolosa, volta a superare le aspettative del professionista.

I capi nascono da un approfondito studio delle esigenze del lavoratore, che si traduce nell'introduzione di particolari tecnici mirati al miglioramento del comfort e della praticità quotidiana. A questo si aggiunge un forte impegno per l'eticità produttiva certificata, che assicura trasparenza e standard elevati lungo tutta la filiera. Infine, l'attenzione al cliente è completa: l'esperienza d'acquisto è valorizzata da un packaging di ottimo livello, che contribuisce a rafforzare il senso di prestigio del prodotto.

*The Horizon collection is not limited to workwear; it embodies the philosophy that details make the difference, transforming every garment into an example of ethical and functional excellence. Every element is the result of meticulous research aimed at exceeding the professional's expectations.*

*The garments originate from an in-depth study of the worker's needs, which translates into the introduction of specific technical features designed to enhance daily comfort and practicality. This dedication is complemented by a strong commitment to certified ethical production, ensuring transparency and high standards throughout the entire supply chain. Finally, customer care is comprehensive: the purchasing experience is enhanced by premium-level packaging, which helps reinforce the product's sense of prestige.*

## HORIZON SAFETY

La sicurezza è la nostra priorità. Per questo motivo, i capi della collezione sono certificati come Dispositivi di Protezione Individuale (DPI) di Categoria I. Questa certificazione assicura che i prodotti offrano una protezione adeguata contro rischi minimi, garantendo che l'abbigliamento non solo sia funzionale ed elegante, ma rispetti anche rigorosi standard di sicurezza e qualità. Nella gamma sono poi presenti alcuni capi certificati DPI II categoria, per rispondere alle rigorose esigenze dei settori industriale e logistico. Indossare Horizon significa scegliere una protezione affidabile e certificata per il vostro ambiente di lavoro.

Safety is our priority. For this reason, the garments in the collection are certified as Category I Personal Protective Equipment (PPE). This certification ensures that the products offer adequate protection against minimal risks, guaranteeing that the clothing is not only functional and elegant, but also complies with rigorous safety and quality standards. The range also includes some Category II PPE certified garments, to meet the rigorous demands of the industrial and logistics sectors. Wearing Horizon means choosing reliable and certified protection for your workplace.





# BEYOND THE LABEL: THE QR CODE AS AN INFORMATION HUB

Ogni capo della collezione Horizon è dotato di un QR Code esclusivo, il suo vero e proprio "passaporto digitale". Scansionando il codice, si accede istantaneamente a una vasta gamma di informazioni essenziali, garantendo trasparenza totale sul prodotto. Troverai i dettagli sulla composizione, le istruzioni precise per il lavaggio e lo smaltimento, l'indicazione della fabbrica di produzione e molto altro ancora. Questa tecnologia innovativa ti offre tutte le conoscenze necessarie per un uso consapevole e duraturo.

*Every garment in the Horizon collection is equipped with an exclusive QR Code, its very own "digital passport." By scanning the code, you gain instant access to a wide range of essential information, ensuring total transparency about the product. You will find details on composition, precise washing and disposal instructions, the production factory location, and much more. This innovative technology provides you with all the necessary knowledge for conscious and long-lasting use.*



# TOGETHER TOWARDS SUSTAINABILITY

La qualità di Horizon è anche etica. Le nostre fabbriche in Bangladesh e Pakistan hanno ottenuto la prestigiosa certificazione SMETA 4-Pillars, che attesta il nostro impegno totale verso la sostenibilità responsabile. Questo standard globale garantisce rigorosi controlli in materia di condizioni di lavoro, salute, sicurezza, tutela ambientale ed etica aziendale, assicurando che ogni capo sia prodotto in modo trasparente e socialmente responsabile.

*Horizon's quality is also ethical. Our factories in Bangladesh and Pakistan have achieved the prestigious SMETA 4-Pillars certification, which confirms our total commitment to responsible sustainability. This global standard guarantees rigorous checks on working conditions, health, safety, environmental protection, and business ethics, ensuring that every garment is produced transparently and with social responsibility.*



# HORIZON ORIGINAL COLLECTION



# COMFORT THAT WORKS WITH YOU



# 01

# T-SHIRT

Essenziali, leggere e sempre pronte all'uso. Le nostre T-shirt da lavoro offrono comfort quotidiano, traspirabilità e libertà di movimento, diventando la base ideale per ogni attività professionale. Realizzate con materiali resistenti e pensate per durare, uniscono praticità e stile in un capo semplice ma fondamentale.

*Essential, lightweight, and always ready for action. Our work T-shirts offer daily comfort, breathability, and freedom of movement, serving as the perfect foundation for every professional task. Crafted from durable materials and built to last, they combine practicality and style in a simple yet essential staple.*



# MICA

jersey



> MICA H01003



- IT T-shirt in jersey di cotone enzimato e stabilizzato con struttura tubolare. Etichetta removibile.
- EN T-shirt in enzyme-washed and stabilized cotton jersey with tubular structure. Removable label.
- FR T-shirt en jersey de coton enzymé et stabilisé avec structure tubulaire. Étiquette amovible.
- ES Camiseta de algodón enzimático y estabilizado con estructura tubular. Etiqueta removible.
- DE T-Shirt aus enzymbehandelter und stabilisierter Baumwoll-Jersey mit Schlauchstruktur. Abnehmbares Etikett.

COMPOSITION: 100% Cotton 145 g/m2 - Enzyme washed & stabilized

SIZE: XXS - XS - S - M - L - XL - 2XL - 3XL - 4XL



CE I CAT



# T-SHIRT

> **AZURITE** H01001



IT T-shirt in jersey di cotone. Girocollo a costina e piping a contrasto sulla spalla. Parasudore interno in colore a contrasto.

EN Cotton jersey T-shirt. Ribbed crew neck and contrast piping on the shoulder. Internal sweatband in a contrasting color.

FR T-shirt en jersey de coton. Col rond côtelé et piping contrastant sur l'épaule. Bande de transpiration intérieure de couleur contrastante.

ES Camiseta de algodón jersey. Cuello redondo de canalé y ribete a contraste en el hombro. Interior del cuello en color a contraste.

DE T-Shirt aus Baumwolljersey. Ripps-trickragen und Kontrastpaspelierung auf der Schulter. Innenfutter in Kontrastfarbe.

COMPOSITION: 100% Cotton 160 g/m<sup>2</sup> - Enzyme washed & stabilized

SIZE: XXS - XS - S - M - L - XL - 2XL - 3XL



CE I CAT



# 100% COTTON JERSEY



Technical and refined, not just a simple t-shirt



# AZURITE

jersey

**NICKEL** H01004



- IT T-shirt in jersey di cotone realizzata con filato sottile e compatto. Girocollo a costina e cuciture laterali.
- EN Cotton jersey T-shirt made with thin and compact yarn. Ribbed crew neck and side seams.
- FR T-shirt en jersey de coton réalisée avec un fil fin et compact. Col rond côtelé et coutures latérales.
- ES Camiseta de algodón jersey hecha con hilo fino y compacto. Cuello redondo de canalé y costuras laterales.
- DE T-Shirt aus Baumwolljersey, hergestellt aus dünnem und kompaktem Garn, Ripps-trick-Rundhalsausschnitt und Seitennähte.

COMPOSITION: 100% Cotton 160 g/m2 - Enzyme washed & stabilized

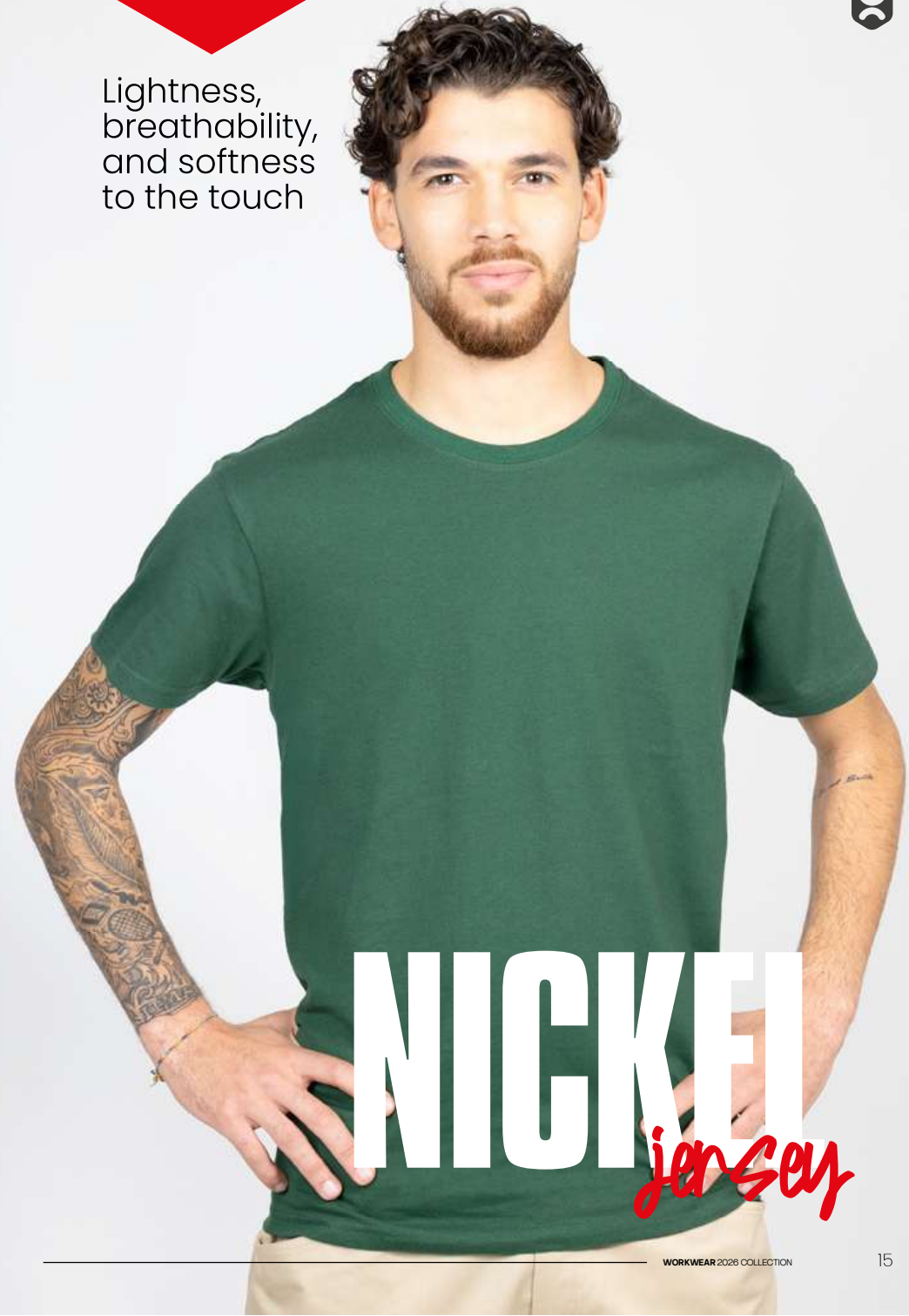
SIZE: XXS - XS - S - M - L - XL - 2XL - 3XL - 4XL



**CE** I CAT



Lightness,  
breathability,  
and softness  
to the touch



**NICKEL**  
*jersey*

**COTTON**  
**100%**



> **NICKEL LONG** H01005



- IT T-shirt maniche lunghe in jersey di cotone realizzata con filato sottile e compatto. Girocollo a costina e cuciture laterali.
- EN Long-sleeved T-shirt in cotton jersey made with thin and compact yarn. Ribbed crew neck and side seams.
- FR T-shirt à manches longues en jersey de coton réalisée avec un fil fin et compact. Col rond côté et coutures latérales.
- ES Camiseta de manga larga en jersey de algodón hecha con hilo fino y compacto. Cuello redondo de canalé y costuras laterales.
- DE Langarm-T-Shirt aus Jersey-Baumwolle, hergestellt aus dünnem und kompaktem Garn. Rippstrick-Rundhalsausschnitt und Seitennähte.

COMPOSITION: 100% Cotton 160 g/m<sup>2</sup> - Enzyme washed & stabilized

SIZE: XXS - XS - S - M - L - XL - 2XL - 3XL - 4XL



CE I CAT



**SUPERLATIVE  
FIT AND  
COMFORT**

**CROMYTE** H01002



**IT** La T-shirt è realizzata in una miscela di cotone e poliestere, studiata per offrire un equilibrio ideale tra morbidezza, stabilità e durata. La mano è piacevole e naturale, mentre la presenza di poliestere rende il tessuto più compatto e resistente, aiutandolo a mantenere la forma nel tempo. Girocollo a costina, fianchetti e parasudore a contrasto, che valorizzano il design e migliorano la vestibilità.

**EN** The T-shirt is made of a blend of cotton and polyester, designed to offer an ideal balance between softness, stability, and durability. The hand feel is pleasant and natural, while the presence of polyester makes the fabric more compact and resistant, helping it maintain its shape over time. Ribbed crew neck, contrasting side panels, and sweatband enhance the design and improve the fit.

**FR** Le t-shirt est fabriquée dans un mélange de coton et de polyester, conçu pour offrir un équilibre idéal entre douceur, stabilité et durabilité. Le toucher est agréable et naturel, tandis que la présence de polyester rend le tissu plus compact et résistant, l'aider à conserver sa forme au fil du temps. Col rond côtelé, empiècements latéraux et bande de transpiration contrastés, mettant en valeur le design et améliorant l'ajustement.

**ES** La camiseta está hecha de una mezcla de algodón y poliéster, diseñada para ofrecer un equilibrio ideal entre suavidad, estabilidad y durabilidad. El tacto es agradable y natural, mientras que la presencia de poliéster hace que la tela sea más compacta y resistente, ayudándola a mantener la forma con el tiempo. Cuello redondo acanalado, costuras laterales y ribetes en contraste, que realzan el diseño y mejoran el ajuste.

**DE** Das T-Shirt besteht aus einer Mischung aus Baumwolle und Polyester, die für ein ideales Gleichgewicht zwischen Weichheit, Stabilität und Langlebigkeit entwickelt wurde. Das Tragegefühl ist angenehm und natürlich, während das Polyester den Stoff dichter und widerstandsfähiger macht, was ihm hilft, seine Form im Laufe der Zeit zu bewahren. Rippenbündchen am Rundhalsausschnitt, Kontraststreifen an den Seiten und Schweißfänger, die das Design aufwerten und die Passform verbessern.

COMPOSITION: 80% Cotton - 20% Polyester - 160 g/m<sup>2</sup> - Enzyme washed & stabilized

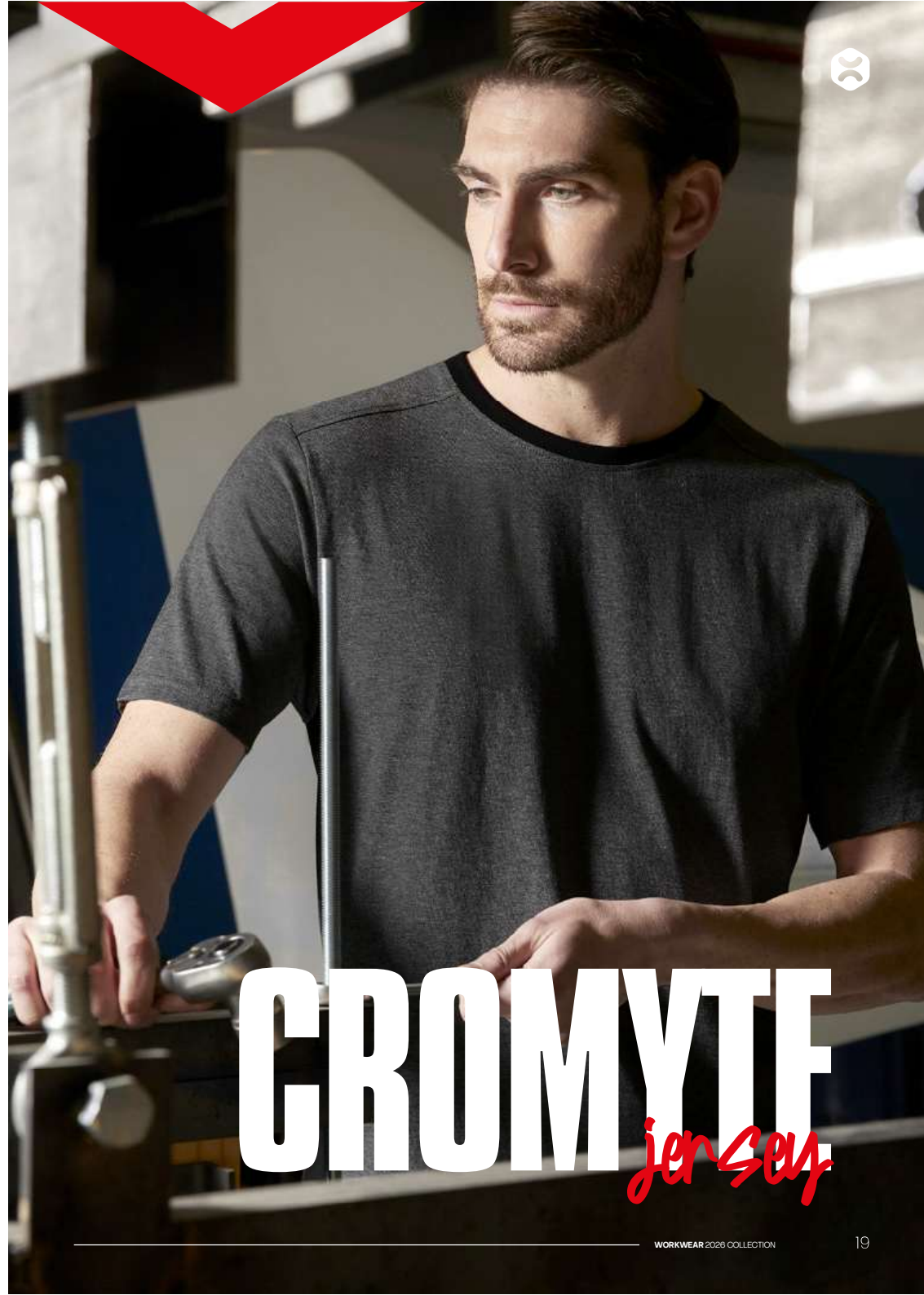
SIZE: XXS - XS - S - M - L - XL - 2XL - 3XL



2701



**BLACK  
STYLE**



**CROMYTE**  
*jersey*

# DYNAMIC STYLE ALWAYS



# POLO

Un equilibrio perfetto tra professionalità e comfort. Le nostre polo da lavoro combinano materiali resistenti, traspiranti e facili da mantenere con un design curato, ideale per chi desidera un look tecnico ma elegante. Perfette per ogni giorno, mantengono stile e funzionalità anche nelle attività più dinamiche.

*A perfect balance between professionalism and comfort. Our work polo shirts combine durable, breathable, and easy-care materials with a refined design, ideal for those who want a technical yet elegant look. Perfect for every day, they maintain style and functionality even in the most dynamic activities.*



> **BERYL** H02001



- IT Polo a maniche corte realizzata in micropiquet. La trama fine e compatta regala una mano morbida al tatto ed un aspetto ricercato. Bordi e maniche in costina per una ottimale durata nel tempo.
- EN Polo with short sleeves made of micro-piqué. The fine and compact texture gives a soft hand feel and a refined look. Ribbed edges and sleeves for optimal durability over time.
- FR Polo à manches courtes en micro-piqué. Sa texture fine et compacte offre une sensation agréable au toucher et un aspect raffiné. Bordures et manches côtelées pour une durabilité optimale.
- ES Polo de manga corta confeccionado en micropiqué. El tejido fino y compacto proporciona una sensación suave al tacto y un aspecto sofisticado. Ribetes y mangas en canalé para una durabilidad óptima.
- DE Polo mit kurzen Ärmeln aus Mikropiqué. Das feine und kompakte Gewebe verleiht ein angenehmes Griffgefühl und ein elegantes Aussehen. Rippbündchen an Kragen und Ärmeln für eine optimale Haltbarkeit.

COMPOSITION: 100% Cotton 200 g/m<sup>2</sup> - Enzyme washed & stabilized

SIZE: XXS - XS - S - M - L - XL - 2XL - 3XL



CE I CAT



# THE ELEGANCE OF MICROPIQUET



# BERYL

micropiquet



> **BERYL LONG** H02002



- IT Polo a maniche lunghe realizzata in micro-piqué. Inserto in piping sulla spallina, bordi e maniche in costina per una ottimale durata nel tempo. Traspirabilità e comfort superiore.
- EN Long-sleeved polo shirt made of micro-piqué. Piping insert on the collar, ribbed edges and sleeves for optimal durability. Superior breathability and comfort.
- FR Polo à manches longues en micro-qué. Insertion de piping sur le col, bordures et manches côtelées pour une durabilité optimale. Respirabilité et confort supérieurs.
- ES Polo de manga larga hecha de micro-qué. Inserción de ribete en el cuello, bordes y mangas en canel para una durabilidad óptima. Transpirabilidad y comodidad superiores.
- DE Langarm-Poloshirt aus Mikro-qué. Paspelierung am Kragen, Ränder und Ärmelbündchen für optimale Langlebigkeit. Hohe Atmungsaktivität und überlegener Komfort.

COMPOSITION: 100% Cotton 200 g/m<sup>2</sup> - Enzyme washed & stabilized

SIZE: XXS - XS - S - M - L - XL - 2XL - 3XL



CE | CAT



**MICROPIQUET  
AND CONTRAST  
PIPING**

> **LINFA** H02005



- IT Polo a maniche corte in morbido jersey di cotone, colletto e bordi manica in jersey. Chiusura tre bottoni e spacchetti laterali per una elevata libertà di movimento.
- EN Short-sleeved polo shirt in soft cotton jersey, with collar and sleeve edges in jersey. Three-button closure and side slits for enhanced freedom of movement.
- FR Polo à manches courtes en jersey de coton doux, col et bords de manches en jersey. Fermeture à trois boutons et fentes latérales pour une grande liberté de mouvement.
- ES Polo de manga corta en suave jersey de algodón, cuello y bordes de manga en jersey. Cierre de tres botones y aberturas laterales para una mayor libertad de movimiento.
- DE Kurzarm-Poloshirt aus weichem Baumwoll-Jersey, Kragen und Ärmelbündchen aus Jersey. Drei Knöpfe und seitliche Schlitz für hohe Bewegungsfreiheit.

COMPOSITION: 100% Cotton 180 g/m<sup>2</sup> - Enzyme washed & stabilized

SIZE: XS - S - M - L - XL - 2XL - 3XL



**FREEDOM OF  
MOVEMENT AND  
JERSEY FINISHES**



**LINFA**  
*jersey*



# TECHNICAL STYLE, ALWAYS



The comfort  
of the waffle  
pique

**EMERA**

*polo pique*

> **EMERA** H02006



- IT Polo a maniche corte in piquet di cotone con struttura a nido d'ape. Chiusura due bottoni e spacchetti laterali per una elevato comfort.
- EN Short-sleeved polo shirt in cotton pique with a honeycomb structure. Featuring a two-button closure and side slits for enhanced comfort.
- FR Polo à manches courtes en piqué de coton avec une structure en nid d'abeille. Fermeture à deux boutons et fentes latérales pour un confort optimal.
- ES Polo de manga corta en piqué de algodón con estructura de panal de abeja. Cierre de dos botones y aberturas laterales para mayor comodidad.
- DE Kurzarm-Polo aus Piqué-Baumwolle mit Wabenstruktur. Zwei Knöpfe zur Befestigung und seitliche Schlitze für hohen Tragekomfort.

COMPOSITION: 100% Cotton 210 g/m2 - Enzyme washed & stabilized

SIZE: XXS - XS - S - M - L - XL - 2XL - 3XL - 4XL



**TWO SIDE  
SLITS**

> EMERA LONG H02007



- IT Polo a maniche lunghe in piquet di cotone con struttura a nido d'ape. Chiusura due bottoni e spacchetti laterali per una elevato comfort.
- EN Long-sleeved piqué cotton polo shirt with honeycomb structure. Two-button closure and side slits for high comfort.
- FR Polo à manches longues en piqué de coton avec une structure en nid d'abeille. Fermeture à deux boutons et fentes latérales pour un confort optimal.
- ES Polo de manga larga en piqué de algodón con estructura de panal de abeja. Cierre de dos botones y aberturas laterales para mayor comodidad.
- DE Langarm-Polo aus Pique-Baumwolle mit Wabenstruktur. Zwei Knöpfe zum Verschießen und seitliche Schlitz für hohen Tragekomfort.

COMPOSITION: 100% Cotton 210 g/m2 - Enzyme washed & stabilized

SIZE: XXS - XS - S - M - L - XL - 2XL - 3XL - 4XL



**BREATHABLE  
HONEYCOMB  
FABRIC**



**EMERA**  
*piquet*  
**LONG**

DIASPRO H02003



**IT** Polo traspirante in tessuto piqué, progettata per unire freschezza naturale e massima resistenza nel tempo. Caratterizzata dai dettagli tecnici a contrasto su franghetti e passadore che ne valorizzano il design dinamico. Un capo curato e funzionale, ideale per mantenere un look professionale e ordinato durante tutto il giorno.

**EN** Breathable polo shirt in piqué fabric, designed to combine natural freshness and maximum durability over time. Characterized by technical details in contrasting colors on the side slits and sweatband that enhance its dynamic design. A well-crafted and functional garment, ideal for maintaining a professional and neat look throughout the day.

**FR** Polo respirant en tissu piqué, conçu pour allier fraîcheur naturelle et résistance maximale dans le temps. Caractérisé par des détails techniques contrastés sur les côtés et le bandeau de transpiration qui mettent en valeur son design dynamique. Un vêtement soigné et fonctionnel, idéal pour maintenir un look professionnel et soigné tout au long de la journée.

**ES** Polo transpirable de tejido piqué, diseñado para combinar frescura natural y máxima resistencia a lo largo del tiempo. Se caracteriza por detalles técnicos en contraste en los laterales y en el ribete del cuello que realzan su diseño dinámico. Una prenda cuidada y funcional, ideal para mantener un aspecto profesional y ordenado durante todo el día.

**DE** Polo transpirable de tejido piqué, diseñado para combinar frescura natural y máxima resistencia a lo largo del tiempo. Se caracteriza por detalles técnicos en contraste en los laterales y en el ribete del cuello que realzan su diseño dinámico. Una prenda cuidada y funcional, ideal para mantener un aspecto profesional y ordenado durante todo el día.

COMPOSITION: 80% Cotton - 20% Polyester - 200 g/m2 - Enzyme washed & stabilized

SIZE: XXS - XS - S - M - L - XL - 2XL - 3XL



2701

# DIASPRO

*polo piquet*



# BLACK STYLE

## > DIASPRO LONG H02004



- IT** Polo a manica lunga in piqué traspirante, ideale per unire comfort naturale e resistenza superiore. Il design è arricchito da dettagli tecnici a contrasto e finiture a costina su collo e polsi, che assicurano una vestibilità sempre impeccabile. Un capo versatile e professionale, perfetto per un look ordinato in ogni stagione.
- EN** Long-sleeved breathable piqué polo shirt, ideal for combining natural comfort and superior durability. The design is enriched with contrasting technical details and ribbed finishes on the collar and cuffs, ensuring a consistently impeccable fit. A versatile and professional garment, perfect for a neat look in every season.
- FR** Polo à manches longues en piqué respirant, idéal pour allier confort naturel et résistance supérieure. Le design est enrichi de détails techniques contrastés et de finitions côtelées au col et aux poignets, garantissant un ajustement toujours impeccable. Un vêtement polyvalent et professionnel, parfait pour un look soigné en toute saison.
- ES** Polo de manga larga en piqué transpirable, ideal para combinar comodidad natural y resistencia superior. El diseño está enriquecido con detalles técnicos a contraste y acabados acanalados en cuello y puños, que aseguran un ajuste siempre impecable. Una prenda versátil y profesional, perfecta para un look ordenado en cada temporada.
- DE** Langärmeliges Polo-Shirt aus atmungsaktivem Piqué, ideal für die Kombination von natürlicher Bequemlichkeit und überlegener Widerstandsfähigkeit. Das Design wird durch kontrastierende technische Details und Ribbündchen am Kragen und an den Ärmeln verfeinert, die eine stets makellose Passform gewährleisten. Ein vielseitiges und professionelles Kleidungsstück, perfekt für einen ordentlichen Look in jeder Jahreszeit.

COMPOSITION: 80% Cotton - 20% Polyester - 200 g/m2 - Enzyme washed & stabilized

SIZE: XXS - XS - S - M - L - XL - 2XL - 3XL



2701



# BLACK STYLE



# DIASPRO LONG

Sleeve



# HORIZON PROFESSIONAL ELEGANCE



# LEAD

shirt

> LEAD H07000



- IT Camicia realizzata in puro cotone Oxford leggermente strutturata. Il trattamento easy care facilita la stiratura e mantiene l'aspetto ordinato durante l'utilizzo. Fornita con taschino finito ma non cucito per una facilità di personalizzazione.
- EN Shirt made of pure, slightly structured Oxford cotton. The easy-care treatment makes ironing easier and maintains a neat appearance during use. Supplied with a finished but not sewn pocket for easy customization.
- FR Chemise en pur coton Oxford légèrement structuré. Le traitement easy care facilite le repassage et maintient un aspect soigné lors de l'utilisation. Livrée avec une poche patrine non cousue pour une personnalisation facile.
- ES Camisa hecha de puro algodón Oxford ligeramente estructurado. El tratamiento easy care facilita el planchado y mantiene un aspecto ordenado durante el uso. Viene con un bolsillo terminado pero no cosido para facilitar la personalización.
- DE Hemd aus leicht strukturierter reinem Oxford-Baumwolle. Die Easy-Care-Behandlung erleichtert das Bügeln und sorgt für ein ordentliches Aussehen während des Tragens. Mit einer fertigen, aber nicht genähten Brusttasche für eine einfache Personalisierung.

COMPOSITION: 100% Cotone 120 g/m2 - Easy care & sanforized

SIZE: XXS - XS - S - M - L - XL - 2XL - 3XL - 4XL



# SOFT PROTECTION



03 <

## SWEATSHIRTS

Calde, resistenti e pensate per accompagnarti nelle giornate più impegnative. Le nostre felpe da lavoro offrono il giusto equilibrio tra comfort e protezione, grazie a materiali morbidi, robusti e adatti a ogni stagione. Perfette come strato intermedio o per l'uso quotidiano, garantiscono libertà di movimento e affidabilità in ogni attività.

*Warm, durable, and designed to accompany you through the most demanding days. Our work sweatshirts offer the right balance between comfort and protection, thanks to soft, robust materials suitable for every season. Perfect as a mid-layer or for daily use, they guarantee freedom of movement and reliability in every activity.*





> **OBSIDIAN** H03011

UNISEX

- IT Maglia robusta e traspirante progettata per fuso quotidiano intensivo. La speciale lavorazione a perno chiuso garantisce una struttura compatta, massima resistenza all'usura e indeformabilità dopo numerosi lavaggi. Pratica, duratura e di facile manutenzione.
- EN Sturdy and breathable shirt designed for intensive daily use. The special closed loop knitting ensures a compact structure, maximum resistance to wear, and shape retention after multiple washes. Practical, durable, and easy to maintain.
- FR Maillot robuste et respirant conçu pour une utilisation quotidienne intensive. Le traitement spécial à point fermé assure une structure compacte, une résistance maximale à l'usure et une indéformabilité après de nombreux lavages. Pratique, durable et facile d'entretien.
- ES Camiseta resistente y transpirable diseñada para uso diario intensivo. El especial tejido de punto cerrado garantiza una estructura compacta, máxima resistencia al desgaste y no se deforma después de varios lavados. Práctica, duradera y de fácil mantenimiento.
- DE Robustes und atmungsaktives Shirt, das für den intensiven täglichen Gebrauch entwickelt wurde. Die spezielle Verarbeitung mit geschlossenen Nähten gewährleistet eine kompakte Struktur, maximale Abriebfestigkeit und Formbeständigkeit nach zahlreichen Waschgängen. Praktisch, langlebig und pflegeleicht.

COMPOSITION: 50% Cotton 50% acrylic - Stabilized knit finish

SIZE: XS - S - M - L - XL - 2XL - 3XL

CE I CAT



Durable,  
high-density  
performance



**OBSIDIAN**  
pulllover



# MERCURY

Sweatshirt



## MERCURY H03009



- IT Felpa Full zip, garantisce calore e leggerezza grazie all'interno garzato e alla struttura da 300 gsm. Pratica e funzionale, è dotata di zip intera e ampie tasche laterali, con bordi elasticizzati che ne preservano la forma nel tempo. Un classico essenziale e robusto per il comfort quotidiano in ogni condizione.
- EN Full-Zip Sweatshirt, it guarantees warmth and lightness thanks to the brushed interior and the 300 gsm structure. Practical and functional, it is equipped with a full zip and large side pockets, with elasticized edges that preserve its shape over time. An essential and sturdy classic for everyday comfort in any condition.
- FR Sweatshirt à Zip Intégral, offrant chaleur et légèreté grâce à sa doublure en molleton et sa structure de 300 gsm, cette veste est à la fois pratique et fonctionnelle. Elle est équipée d'une fermeture à glissière intégrale et de larges poches latérales, avec des bords élastiques qui préservent sa forme dans le temps. Un classique essentiel et robuste pour un confort quotidien dans toutes les conditions.
- ES Sudadera con Cremallera Completa, ofrece calor y ligereza gracias al interior perchado y a la estructura de 300 gsm. Práctica y funcional, cuenta con cremallera completa y amplios bolsillos laterales, con bordes elásticos que mantienen su forma con el tiempo. Un clásico esencial y resistente para la comodidad diaria en cualquier condición.
- DE Full-Zip Sweatshirt, es garantiert Wärme und Leichtigkeit dank des angerauten Innenfutters und der 300 gsm-Struktur. Praktisch und funktional, es verfügt über einen durchgehenden Reißverschluss und große Seitentaschen mit elastischen Kanten, die die Form im Laufe der Zeit bewahren. Ein unverzichtbarer und robuster Klassiker für täglichen Komfort in jeder Situation.

COMPOSITION: 65% Cotton 35% Polyester 300 g/m2 - Brushed inside & stabilized

SIZE: XXS - XS - S - M - L - XL - 2XL - 3XL - 4XL



# 300 GSM STRUCTURE



Freedom of movement and jersey finishes

**TALCO**  
*full zip*

**TALCO** H03007



- IT** Felpa con cappuccio, massima versatilità grazie all'apertura frontale completa e al soffice interno garzato. Unisce protezione termica e praticità, con ampie tasche applicate e un funzionale taschino porta monete. Robusta e dal look sportivo, è progettata per chi cerca libertà di movimento.
- EN** Hoodie, maximum versatility thanks to the full front opening and the soft brushed interior. It combines thermal protection and practicality, with large applied pockets and a functional coin pocket. Sturdy and with a sporty look, it is designed for those seeking freedom of movement.
- FR** Sweat à capuche, une polyvalence maximale grâce à l'ouverture frontale complète et à l'intérieur doux en éponge. Alliant protection thermique et praticité, avec de grandes poches plaquées et une poche fonctionnelle pour la monnaie. Robuste et au look sportif, elle est conçue pour ceux qui recherchent la liberté de mouvement.
- ES** Sudadera con capucha, máxima versatilidad gracias a la apertura frontal completa y al suave interior de felpa. Combina protección térmica y practicidad, con amplios bolsillos aplicados y un funcional bolsillo porta monedas. Resistente y con un aspecto deportivo, está diseñada para aquellos que buscan libertad de movimiento.
- DE** Kapuzenpullover, Höchste Vielseitigkeit dank der vollständigen Frontöffnung und dem weichen Fleece-Innenfutter. Sie vereint thermischen Schutz und Praktikabilität mit großen aufgesetzten Taschen und einer funktionalen Münztasche. Robust und sportlich im Aussehen, ist sie für diejenigen konzipiert, die Bewegungsfreiheit suchen.

COMPOSITION: 65% Cotton 35% Polyester 300 g/m2 - Brushed inside & stabilized

SIZE: XXS - XS - S - M - L - XL - 2XL - 3XL



**CE** I CAT

0101

0505





► **CYLON** H03010



- IT** Calda e robusta felpa con cappuccio con interno garzato per un comfort termico ottimale. Dotata di pratiche tasche applicate e taschino porta monete, unisce morbidezza e resistenza. Versatile e funzionale, è la scelta ideale per il lavoro e il tempo libero.
- EN** Warm and sturdy hooded sweatshirt with brushed interior for optimal thermal comfort. Equipped with practical patch pockets and a coin pocket, it combines softness and durability. Versatile and functional, it is the ideal choice for work and leisure.
- FR** Sweat à capuche chaud et robuste avec intérieur gratté pour un confort thermique optimal. Doté de poches pratiques et d'une poche porte-monnaie, il allie douceur et résistance. Polyvalent et fonctionnel, c'est le choix idéal pour le travail et les loisirs.
- ES** Sudadera cálida y resistente con capucha y forro polar en el interior para una comodidad térmica óptima. Equipada con prácticos bolsillos aplicados y un bolsillo porta monedas, combina suavidad y resistencia. Versátil y funcional, es la elección ideal para el trabajo y el tiempo libre.
- DE** Warm und robuste Kapuzen-Sweatshirt mit angerautem Inneren für optimalen thermischen Komfort. Ausgestattet mit praktischen aufgesetzten Taschen und einer Münztasche, vereint sie Weichheit und Widerstandsfähigkeit. Vielseitig und funktional ist sie die ideale Wahl für Arbeit und Freizeit.

COMPOSITION: 65% Cotton 35% Polyester 300 g/m2 - Brushed inside & stabilized

SIZE: XXS - XS - S - M - L - XL - 2XL - 3XL - 4XL



CE I CAT



# COIN POCKET

With warm  
and soft  
hood



# CYLON

hooded

Essential and versatile

**DIOPS**  
Sweatshirt



**DIOPS** H03006



- IT Felpa fresca in tessuto non garzato. Il design a manica giro garantisce massima libertà di movimento, mentre i bordi in costina elasticizzati assicurano aderenza e stabilità della forma nel tempo. Essenziale, solida e versatile.
- EN Fresh sweatshirt in unbrushed fabric. The raglan sleeve design ensures maximum freedom of movement, while the elastic ribbed edges ensure grip and shape stability over time. Essential, sturdy, and versatile.
- FR Sweatshirt légère en tissu non gratté. Le design à manches raglan garantit une liberté de mouvement maximale, tandis que les bords côtelés élastiques assurent un ajustement et une stabilité de forme au fil du temps. Essentielle, solide et polyvalente.
- ES Sudadera fresca en tejido no perchado. El diseño de mangas raglán garantiza máxima libertad de movimiento, mientras que los bordes de canalé elástico aseguran ajuste y estabilidad de la forma con el tiempo. Esencial, sólida y versátil.
- DE Ein frisches Sweatshirt aus ungebürstetem Stoff. Das Raglanärmel-Design garantiert maximale Bewegungsfreiheit, während die elastischen Rippbündchen eine gute Passform und Formstabilität über die Zeit gewährleisten. Essentiell, robust und vielseitig.

COMPOSITION: 80% Cotton 20% polyester 320 g/m2 - Stabilized fabric finish

SIZE: XXS - XS - S - M - L - XL - 2XL - 3XL - 4XL



**CE** I CAT





Tough  
warmth.  
Everyday  
comfort.



READY FOR WORK



# JASPER

*full zip*

## > JASPER H03002



**IT** Felpa Full Zip e interno garzato per un calore soffice e leggero. Dotata di pratiche tasche laterali e dettagli tecnici a contrasto che donano un look dinamico. Resistente e indeformabile, assicura massimo comfort e vestibilità perfetta in ogni situazione.

**EN** Full Zip Sweatshirt with full zip and brushed interior for soft and lightweight warmth. Equipped with practical side pockets and contrasting technical details that give a dynamic look. Durable and shape-retaining, it ensures maximum comfort and perfect fit in any situation.

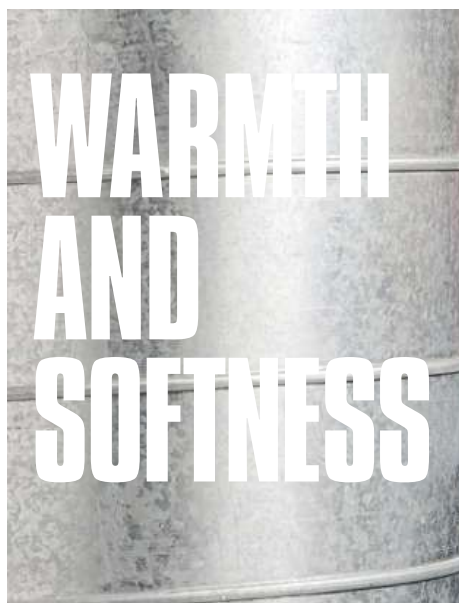
**FR** Sweat à fermeture éclair intégrale Sweat à fermeture éclair intégrale avec intérieur gratté pour une chaleur douce et légère. Doté de poches latérales pratiques et de détails techniques contrastés qui lui confèrent un look dynamique. Résistant et indéformable, il assure un confort maximal et une coupe parfaite en toutes circonstances.

**ES** Sudadera con cremallera completa y forro cepillado para un calor suave y ligero. Con prácticos bolsillos laterales y detalles técnicos a contraste que le dan un aspecto dinámico. Resistente y que no se deforma, garantiza la máxima comodidad y un ajuste perfecto en cualquier situación.

**DE** Full-Zip-Hoodie mit durchgehendem Reißverschluss und weichem, leichtem Fleecefutter für angenehme Wärme. Mit praktischen Seitentaschen und technischen Details in Kontrastfarben für einen dynamischen Look. Strapazierfähig und formbeständig, bietet maximalen Komfort und eine perfekte Passform in jeder Situation.

COMPOSITION: 65% Cotton 35% Polyester 300 g/m2 - Brushed inside & stabilized

SIZE: XXS - XS - S - M - L - XL - 2XL - 3XL



# WARMTH AND SOFTNESS

> **SALGEMMA** H03008



- IT** Felpa Full zip, design tecnico con fianchetti sagomati per una vestibilità superiore e un look moderno. Realizzata in tessuto non garzato per un comfort più fresco, dispone di pratiche tasche laterali con zip di sicurezza. Robusta e versatile, è perfetta sia come strato intermedio che come capo esterno.
- EN** Full-Zip Sweatshirt, technical design with shaped side panels for superior fit and modern look. Made from non-brushed fabric for cooler comfort, it features convenient side pockets with secure zips. Sturdy and versatile, perfect as both a mid-layer and outerwear piece.
- FR** Sweatshirt à Zip Intégral, conception technique avec des côtés profilés pour un ajustement supérieur et un look moderne. Fabriqué en tissu non gratté pour un confort plus frais, il dispose de poches latérales pratiques avec fermeture éclair de sécurité. Robuste et polyvalent, il est parfait à la fois comme couche intermédiaire et comme vêtement extérieur.
- ES** Sudadera con Cremallera Completa, diseño técnico con paneles laterales moldeados para un ajuste superior y un aspecto moderno. Fabricado en tejido no perchado para una comodidad más fresca, cuenta con prácticos bolsillos laterales con cremallera de seguridad. Resistente y versátil, es perfecto tanto como capa intermedia como prenda exterior.
- DE** Full-Zip Sweatshirt, design técnico con paneles laterales moldeados para un ajuste superior y un aspecto moderno. Fabricado en tejido no perchado para una comodidad más fresca, cuenta con prácticos bolsillos laterales con cremallera de seguridad. Resistente y versátil, es perfecto tanto como capa intermedia como prenda exterior.

COMPOSITION: 80% Cotton 20% polyester 320 g/m<sup>2</sup> - Stabilized fabric finish

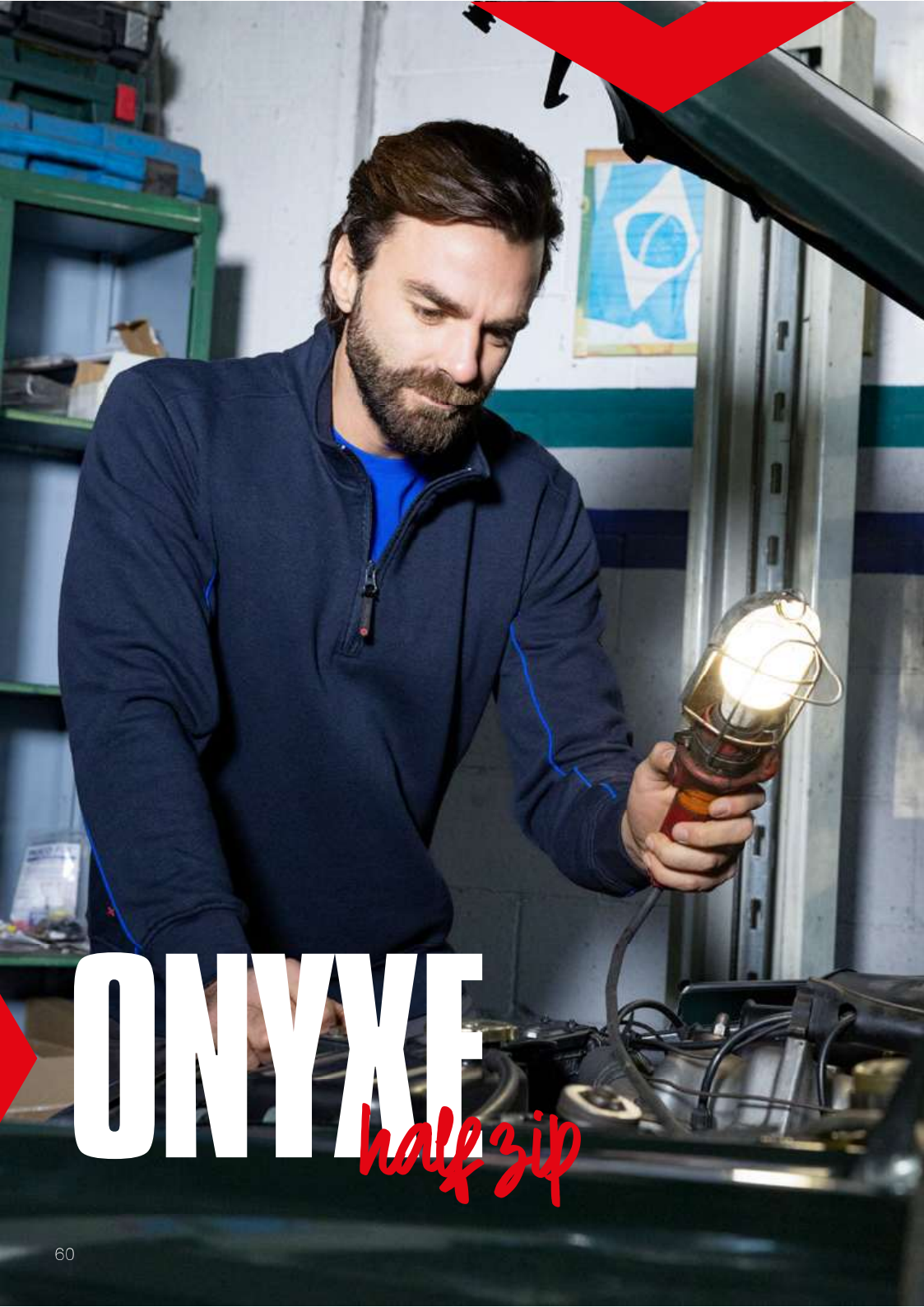
SIZE: XXS - XS - S - M - L - XL - 2XL - 3XL - 4XL



**COMFORT AND DURABILITY**

Shaped side panels for a modern look

**SALGEMMA**  
*full zip*



# ONYXE

half zip

> ONYXE H03001



- IT Felpa mezza zip taglio moderno e funzionale con interno garzato per un calore soffice e leggero. Polsi e fondo elasticizzati mantengono la forma, mentre il piping a contrasto dona un look tecnico e dinamico. Confortevole e resistente, è perfetta per il lavoro e il tempo libero.
- EN Half-zip sweatshirt modern and functional cut with a brushed interior for soft and lightweight warmth. Elasticized cuffs and hem maintain shape, while contrast piping adds a technical and dynamic look. Comfortable and durable, it is perfect for work and leisure.
- FR Sweat demi-zip Coupe moderne et fonctionnelle avec intérieur en molleton pour une chaleur douce et légère. Poignets et ourlet élastiques pour maintenir la forme, tandis que le passepoil contrasté lui donne un look technique et dynamique. Confortable et résistante, elle est parfaite pour le travail et les loisirs.
- ES Sudadera media cremallera corte moderno y funcional con interior de felpa para un calor suave y ligero. Los puños y el dobladillo elásticos mantienen la forma, mientras que el ribete a contraste le da un aspecto técnico y dinámico. Cómoda y resistente, es perfecta para el trabajo y el tiempo libre.
- DE Half-Zip Sweatshirt modernere und funktionaler Schnitt mit einem angerauten Inneren für weiche und leichte Wärme. Elastische Bündchen und Saum halten die Form, während die kontrastierende Paspelierung einen technischen und dynamischen Look verleiht. Bequem und strapazierfähig, perfekt für Arbeit und Freizeit.

COMPOSITION: 65% Cotton 35% Polyester 300 g/m2 - Brushed inside & stabilized

SIZE: XXS - XS - S - M - L - XL - 2XL - 3XL



▶ LAVA H03004



**IT** Felpa calda con interno garzato per un isolamento termico soffice e leggero. Caratterizzata da pratiche tasche laterali, carpentile dettagli tecnici a contrasto scurificanti e costine che ne definiscono lo stile dinamico ed una perfetta aderenza. Robusta e indeformabile, offre massimo comfort e una vestibilità sempre perfetta.

**EN** Warm sweatshirt with brushed interior for soft and lightweight thermal insulation. Characterized by spacious practical side pockets and technical details in contrast on the side panels and ribbing, defining its dynamic style and perfect fit. Sturdy and non-deformable, it offers maximum comfort and a consistently perfect fit.

**FR** Sweat-shirt chaude avec intérieur gratté pour une isolation thermique douce et légère. Dotée de poches latérales pratiques et de détails techniques contrastés sur les côtés et les côtes, qui définissent son style dynamique et son ajustement parfait. Robuste et indéformable, elle offre un confort maximal et un ajustement toujours parfait.

**ES** Sudadera cálida con interior de felpa para un aislamiento térmico suave y ligero. Caracterizada por prácticos bolsillos laterales espaciosos y detalles técnicos a contraste en los laterales y en los ribetes, que definen su estilo dinámico y un ajuste perfecto. Resistente y que mantiene la forma, ofrece máximo confort y un ajuste siempre perfecto.

**DE** Warmes Sweatshirt mit angerautem Inneren für weiche und leichte Wärmeisolierung. Es zeichnet sich durch geräumige Seitentaschen und technische Details in Kontrastfarben an den Seiten und Bündchen aus, die seinen dynamischen Stil und perfekten Sitz definieren. Robust und formbeständig, bietet es maximalen Komfort und eine immer perfekte Passform.

COMPOSITION: 80% Cotton 20% polyester 320 g/m2 - Stabilized fabric finish

SIZE: XXS - XS - S - M - L - XL - 2XL - 3XL



CE I CAT

# LAVA

full zip



# BLACK STYLE



**TOPAZ**  
*hooded*

**TOPAZ** H03005



- IT** Felpa FULL ZIP con cappuccio in tessuto jacquard strutturato, dal design tecnico e distintivo. La lavorazione compatta assicura stabilità e comfort naturale, rendendola ideale per un utilizzo quotidiano dinamico. Un capo moderno che unisce estetica ricercata e massima resistenza.
- EN** FULL ZIP hoodie in structured jacquard fabric, with a technical and distinctive design. The compact processing ensures stability and natural comfort, making it ideal for dynamic daily use. A modern garment that combines refined aesthetics and maximum durability.
- FR** Sweat à capuche FULL ZIP en tissu jacquard structuré, au design technique et distinctif. La finition compacte assure stabilité et confort naturel, en faisant un choix idéal pour une utilisation quotidienne dynamique. Un vêtement moderne alliant esthétique recherchée et résistance maximale.
- ES** Sudadera con capucha de cremallera completa en tejido jacquard estructurado, con un diseño técnico y distintivo. El tejido compacto garantiza estabilidad y comodidad natural, haciéndola ideal para un uso diario dinámico. Una prenda moderna que combina una estética refinada y máxima resistencia.
- DE** Kapuzen-Sweatshirt mit durchgehendem Reißverschluss aus strukturiertem Jacquard-Gewebe, mit technischem und markantem Design. Die kompakte Verarbeitung gewährleistet Stabilität und natürlichen Komfort, was sie ideal für den dynamischen täglichen Gebrauch macht. Ein modernes Kleidungsstück, das anspruchsvolle Ästhetik und maximale Widerstandsfähigkeit vereint.

COMPOSITION: 80% Cotton 20% polyester 260 g/m2 - Jacquard stabilized fabric finish

SIZE: XXS - XS - S - M - L - XL - 2XL - 3XL - 4XL



2727



**JACQUARD  
FABRIC**

> **SELENITE** H03003



**IT** Pile Full Zip Microfleece caldo, leggera e traspirante, ideale come strato termico. Dotato di zip intera, tasche di sicurezza con cerniera e bordi elasticizzati a contrasto per un'aderenza perfetta. Morbido e versatile, garantisce massimo comfort e isolamento durante il lavoro quotidiano.

**EN** Warm, lightweight, and breathable Full Zip Microfleece, ideal as a thermal layer. Featuring a full zip, secure zip pockets, and contrast elasticized edges for a perfect fit. Soft and versatile, it ensures maximum comfort and insulation during daily work.

**FR** Polaire Full Zip Microfleece chaud, léger et respirant, idéal comme couche thermique. Doté d'une fermeture à glissière complète, de poches de sécurité zippées et de bordures élastiques contrastées pour un ajustement parfait. Doux et polyvalent, il assure un confort maximal et une isolation optimale lors des activités quotidiennes.

**ES** Chaqueta de microfelpa con cremallera completa, cálida, ligera y transpirable, ideal como capa térmica. Con bolsillos de seguridad con cremallera y bordes elásticos a contraste para un ajuste perfecto. Suave y versátil, garantiza máximo confort y aislamiento durante el trabajo diario.

**DE** Warme, leichte und atmungsaktive Pile Full Zip Microfleece, ideal als thermische Schicht. Mit durchgehendem Reißverschluss, Sicherheitstaschen mit Reißverschluss und kontrastierenden elastischen Kanten für perfekten Halt. Weich und vielseitig, bietet maximalen Komfort und Isolierung während der täglichen Arbeit.

COMPOSITION: 100% Polyester 300 g/m<sup>2</sup> - Anti-pilling & heat set

SIZE: XXS - XS - S - M - L - XL - 2XL - 3XL



**WARM AND  
LIGHTWEIGHT  
FOR MAXIMUM  
COMFORT**

**SELENITE**  
*full zip fleece*

# COMFORT THAT WORKS WITH YOU



# 04

# CAPS

Protezione, comfort e praticità in ogni situazione. I nostri berretti da lavoro sono pensati per garantire copertura nelle stagioni fredde, riparo dagli agenti atmosferici e un tocco funzionale al tuo equipaggiamento quotidiano. Materiali resistenti e design ergonomico assicurano calore e sicurezza, senza rinunciare alla libertà di movimento.

*Protection, comfort, and practicality in every situation. Our work beanies are designed to guarantee coverage during cold seasons, shelter from the elements, and a functional touch to your daily gear. Durable materials and ergonomic design ensure warmth and safety, without sacrificing freedom of movement.*



# EPIDOTE *hat*



## > EPIDOTE H80002



- IT** Berretto in poliestere con interno isolante 3M Thinsulate™, progettato per offrire massimo calore senza ingombro. Leggero, pratico e altamente traspirante, è l'accessorio indispensabile per proteggersi dal freddo intenso in cantieri, logistica e attività outdoor.
- EN** Polyester hat with 3M Thinsulate™ insulation lining, designed to provide maximum warmth without bulkiness. Lightweight, practical, and highly breathable, it is the essential accessory to protect oneself from intense cold in construction sites, logistics, and outdoor activities.
- FR** Bonnet en polyester avec isolation intérieure 3M Thinsulate™, conçu pour offrir une chaleur maximale sans volume excessif. Léger, pratique et hautement respirant, c'est l'accessoire indispensable pour se protéger du froid intense sur les chantiers, en logistique et lors d'activités de plein air.
- ES** Gorro de poliéster con aislamiento interior 3M Thinsulate™, diseñado para proporcionar calor máximo sin volumen. Ligero, práctico y altamente transpirable, es el accesorio indispensable para protegerse del frío intenso en obras, logística y actividades al aire libre.
- DE** Polyesterermütze mit isolierendem Innenfutter aus 3M Thinsulate™, entwickelt, um maximale Wärme ohne Volumen zu bieten. Leicht, praktisch und hoch atmungsaktiv, ist es das unverzichtbare Accessoire, um sich vor extremer Kälte auf Baustellen, in der Logistik und bei Outdoor-Aktivitäten zu schützen.

COMPOSITION: Shell: 100 % Polyester fleece - Insulation: Thinsulate™

SIZE: Unisex



# MAXIMUM HEAT WITHOUT BULK

**TITANIUM** H80001



IT Cuffia Refractive Mélange, maglia morbida e leggera con filo rifrangente integrato per la massima visibilità in condizioni di scarsa illuminazione. Il tessuto mélange elastico garantisce una vestibilità avvolgente, moderna e tecnica. Ideale per logistica, trasporti e lavori outdoor dove sicurezza e comfort termico sono prioritari.

EN Refractive Mélange Beanie, soft and lightweight knit with integrated reflective yarn for maximum visibility in low-light conditions. The elastic mélange fabric ensures a snug, modern, and technical fit. Ideal for logistics, transport, and outdoor work where safety and thermal comfort are a priority.

FR Bonnet Réfractif Mélange, en maille douce et légère avec fil réfléchissant intégré pour une visibilité maximale dans des conditions de faible luminosité. Le tissu mélange élastique assure un ajustement enveloppant, moderne et technique. Idéal pour la logistique, les transports et les travaux en extérieur où la sécurité et le confort thermique sont prioritaires.

ES Cuffia Refractive Mélange, tejido suave y ligero con hilo reflectante integrado para una máxima visibilidad en condiciones de poca iluminación. El tejido mélange elástico garantiza un ajuste envolvente, moderno y técnico. Ideal para logística, transporte y trabajos al aire libre donde la seguridad y el confort térmico son prioritarios.

DE Refractive Mélange Mütze, weiches und leichtes Gestrick mit integriertem reflektierendem Faden für maximale Sichtbarkeit bei schlechten Lichtverhältnissen. Das elastische Mélange-Gewebe sorgt für eine eng anliegende, moderne und technische Passform. Ideal für Logistik, Transport und Outdoor-Arbeiten, bei denen Sicherheit und thermischer Komfort oberste Priorität haben.

COMPOSITION: 100% Polyester knit with reflective yarn

SIZE: Unisex



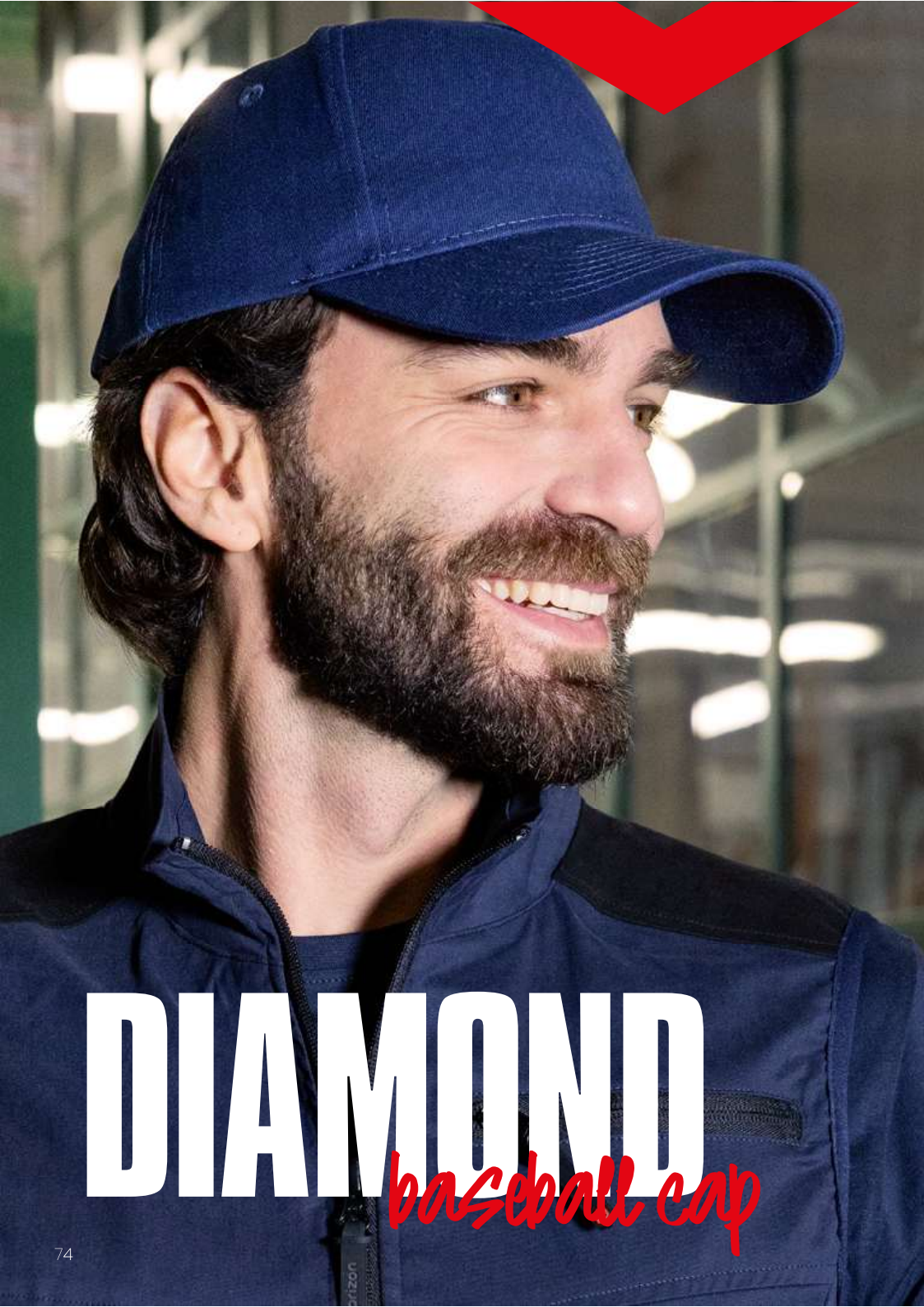
0301



**INTEGRATED  
BUMPER  
STRIP**



**TITANIUM**  
*refractive beanie*



# DIAMOND

baseball cap

## > DIAMOND H80000



- IT** Cappellino Baseball 5P in twill di cotone premium con struttura a 5 pannelli, ideale per un look pulito e personalizzazioni. Dotato di pannello anteriore e frontino rinforzati oltre a chiusura regolabile con fibbia metallica per una forma sempre stabile e definita. Resistente, traspirante e confortevole, è l'accessorio perfetto per l'uso professionale e promozionale outdoor.
- EN** 5-panel premium cotton twill baseball cap, featuring a 5-panel structure ideal for a clean look and customization. Equipped with a reinforced front panel and peak, plus an adjustable metal buckle closure for a consistently stable and defined shape. Durable, breathable, and comfortable, it is the perfect accessory for professional and outdoor promotional use.
- FR** Casquette baseball 5P en sergé de coton premium avec structure à 5 panneaux, idéale pour un look épuré et les personnalisations. Dotée d'un panneau avant et d'une visière renforcés, ainsi que d'une fermeture réglable avec boucle métallique pour une forme toujours stable et définie. Résistante, respirante et confortable, c'est l'accessoire parfait pour un usage professionnel et promotionnel en extérieur.
- ES** Gorra de béisbol 5P en sarga de algodón premium con estructura de 5 paneles, ideal para un look limpio y personalizaciones. Equipada con panel frontal y visera reforzados, además de un cierre ajustable con hebilla metálica para una forma siempre estable y definida. Resistente, transpirable y cómoda, es el accesorio perfecto para uso profesional y promocional al aire libre.
- DE** 5-Panel-Baseballcap aus Premium-Baumwoll-Twill mit 5-Panel-Struktur, ideal für einen cleanen Look und individuelle Veredelungen. Ausgestattet mit verstärktem Frontpanel und Schirm sowie einem verstellbaren Metallverschluss für eine stets stabile und definierte Form. Strapazierfähig, atmungsaktiv und komfortabel – das perfekte Accessoire für den professionellen Einsatz und Outdoor-Promotion.

COMPOSITION: 100% Cotton

SIZE: Unisex



# BASEBALL Twill 100% COTTON

# PROTECTION FOR EVERY CLIMATE



# JACKETS

Affidabilità, protezione e comfort in ogni condizione. Le nostre giacche da lavoro sono progettate per garantire resistenza, libertà di movimento e prestazioni elevate, sia all'aperto che negli ambienti più impegnativi. Materiali tecnici, dettagli funzionali e costruzione robusta assicurano un capo pronto a tutto: ogni giorno, in ogni clima.

*Reliability, protection, and comfort in all conditions. Our work jackets are designed to ensure durability, freedom of movement, and high performance, both outdoors and in the most demanding environments. Technical materials, functional details, and robust construction ensure a garment ready for anything: every day, in any weather.*





# HORIZON INSULATION

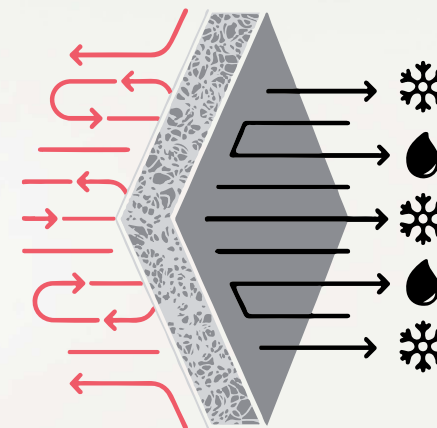
FOR ULTIMATE COMFORT AND SAFETY

3M  
**Thinsulate™**  
INSULATION

Affronta il freddo con la tecnologia all'avanguardia. Le nostre giacche imbottite sono dotate di materiale Thinsulate™ di 3M una fibra isolante sintetica progettata per offrire un calore eccezionale senza aggiungere peso o ingombro. Thinsulate™ di 3M agisce intrappolando le molecole d'aria tra la persona e l'esterno, garantendo un'ottima termica anche in condizioni climatiche avverse. Si può così beneficiare di un isolamento superiore che mantiene al caldo, leggero e performante durante l'intera giornata lavorativa, consentendo una totale libertà di movimento.

*Tackle the cold with cutting-edge technology. Our padded jackets feature Thinsulate™ of 3M material, a synthetic insulating fiber designed to deliver exceptional warmth without adding weight or bulk. Thinsulate™ of 3M material works by trapping air molecules between the wearer and the outside environment, ensuring optimal thermal insulation even in adverse weather conditions. This allows one to benefit from superior insulation that keeps the wearer warm, light, and high-performing throughout the entire workday, permitting total freedom of movement.*

**HELPS  
RETAIN  
WARMTH**



**EFFECTIVE  
WHEN  
DAMP**

> **OPAL** H05005



- IT** Gilet da lavoro dal look moderno. La struttura trapuntata a rombi garantisce comfort termico e robustezza, mentre la zip coperta e il collo alto imbottito assicurano massima protezione dagli agenti esterni. Estremamente funzionale grazie al sistema multis tasche (petto con zip e inferiori con patta) e alle cuciture rinforzate, è la scelta versatile per il professionista della logistica o dell'industria che non rinuncia allo stile.
- EN** Featuring a diamond-quilted structure, this vest ensures thermal comfort and durability, while the covered zip and padded high collar provide maximum protection against the elements. Highly functional thanks to its multi-pocket system (zipped chest pocket and lower flap pockets) and reinforced stitching, it is the versatile choice for logistics or industrial professionals who demand both performance and style.
- FR** Sa structure matelassée en losanges garantit confort thermique et robustesse, tandis que le zip sous rabat et le col monté rembourré assurent une protection maximale contre les intempéries. Extrêmement fonctionnel grâce à son système multipoches (poitrine zippée et poches inférieures à rabat) et ses coutures renforcées, c'est le choix polyvalent pour les professionnels de la logistique ou de l'industrie qui ne renoncent pas au style.
- ES** Chaleco de trabajo de diseño moderno. Su estructura acolchada con rombos garantiza confort térmico y robustez, mientras que la cremallera oculta y el cuello alto acolchado aseguran la máxima protección contra los agentes externos. Extremadamente funcional gracias a su sistema multipositos (pecho con cremallera e inferiores con solapa) y a las costuras reforzadas, es la opción versátil para profesionales de la logística o la industria que buscan funcionalidad sin renunciar al estilo.
- DE** Die Rauteinsteppung garantiert thermischen Komfort und Robustheit, während der verdeckte Reißverschluss und der gepolsterte Stehkragen maximalen Schutz vor Witterungseinflüssen bieten. Äußerst funktional dank des Multitaschen-Systems (Brusttasche mit Reißverschluss und untere Pattentaschen) und verstärkter Nähte, ist sie die vielseitige Wahl für Profis in Logistik und Industrie, die nicht auf Stil verzichten wollen.

COMPOSITION: 100% Polyester 300 g/m<sup>2</sup> - Quilted taffeta vest, 150 g padding

SIZE: XXS - XS - S - M - L - XL - 2XL - 3XL - 4XL

CE I CAT



**MODERN.  
DURABLE.  
FUNCTIONAL.**



Built for toughness,  
designed for comfort

**OPAL**  
vest



Ultralight  
and stretchy  
spandex

**SILVER**  
*superstretch*

> **SILVER** H05004



- IT** Gilet in nylon e spandex, ultraleggero ed elastico, progettato per seguire ogni movimento senza limitazioni. Dotato di taschino al petto e due tasche anteriori con zip rifrangente per una maggiore sicurezza e coulisse regolabile sul fondo. Un capo moderno, versatile e resistente, ideale come strato protettivo per il lavoro e il tempo libero nelle mezze stagioni.
- EN** Nylon and spandex vest, ultralight and stretchy, designed to follow every movement without limitations. Equipped with a chest pocket and two front pockets with reflective zippers for increased safety, and an adjustable drawstring at the bottom. A modern, versatile, and durable garment, ideal as a protective layer for work and leisure in the mid-seasons.
- FR** Gilet en nylon et spandex, ultra-léger et élastique, conçu pour suivre tous les mouvements sans restrictions. Doté d'une poche poitrine et de deux poches avant avec fermeture éclair réfléchissante pour une sécurité accrue, et d'un cordon de serrage réglable en bas. Un vêtement moderne, polyvalent et résistant, idéal comme couche de protection pour le travail et les loisirs pendant les saisons intermédiaires.
- ES** Chaleco de nailon y spandex, ultraligero y elástico, diseñado para seguir cada movimiento sin limitaciones. Equipado con un bolsillo en el pecho y dos bolsillos delanteros con cremallera reflectante para una mayor seguridad y cordón ajustable en el bajo. Una prenda moderna, versátil y resistente, ideal como capa protectora para el trabajo y el tiempo libre en entretiempo.
- DE** Nylon- und Spandexweste, ultraleicht und elastisch, entwickelt, um jede Bewegung ohne Einschränkungen zu verfolgen. Mit einer Brusttasche und zwei vorderen Taschen mit reflektierendem Reißverschluss für mehr Sicherheit und verstellbarem Saumzug. Ein modernes, vielseitiges und strapazierfähiges Kleidungsstück, ideal als Schutzschicht für Arbeit und Freizeit in der Übergangszeit.

COMPOSITION: 90% Nylon 10% Spandex 260 g/m2 - Durable stretch fabric

SIZE: XXS - XS - S - M - L - XL - 2XL - 3XL



2701



**BLACK  
STYLE**

## ALBITE H05001



**IT** Gilet Stretch Tech, Gilet in twill elasticizzato che unisce robustezza e massima flessibilità per i lavori più dinamici. Interno in mesh traspirante per una ventilazione ottimale e tasche con zip di sicurezza. Design moderno, tecnico e resistente, ideale per completare divise professionali operative all'aperto.

**EN** Stretch Tech Vest, a twill stretch vest that combines robustness and maximum flexibility for the most dynamic work. Breathable mesh interior for optimal ventilation and safety zip pockets. Modern, technical, and durable design, ideal for completing professional outdoor operational uniforms.

**FR** Gilet Stretch Tech, Gilet en sergé stretch alliant robustesse et flexibilité maximale pour les travaux les plus dynamiques. Doublure en mesh respirant pour une ventilation optimale et poches avec fermeture éclair de sécurité. Design moderne, technique et résistant, idéal pour compléter les uniformes professionnels pour les activités en extérieur.

**ES** Chaleco Stretch Tech, Chaleco de sarga elástica que combina resistencia y máxima flexibilidad para los trabajos más dinámicos. Interior de malla transpirable para una ventilación óptima y bolsillos con cremallera de seguridad. Diseño moderno, técnico y resistente, ideal para completar uniformes profesionales operativos al aire libre.

**DE** Stretch Tech Weste, eine Weste aus elastischem Twill, die Robustheit und maximale Flexibilität für dynamische Arbeiten vereint. Das atmungsaktive Mesh-Innenfutter sorgt für optimale Belüftung und die Sicherheitstaschen mit Reißverschluss. Modernes, technisches und strapazierfähiges Design, ideal zur Ergänzung von professionellen Arbeitskleidungen im Freien.

COMPOSITION: 97% Cotton 3% Elastane 230 g/m<sup>2</sup>  
Peach skin finish - Mesh lining 100% Polyester

SIZE: XXS - XS - S - M - L - XL - 2XL - 3XL



CE I CAT



# STRETCH FABRIC



# ALBITE Vest



Water-repellent  
and windproof

**RUTILE**  
*Softshell*

**RUTILE** H05002



**IT** Gilet Softshell tecnico 3 strati, tecnica triaminato, idrorepellente e antivento, con interno in micropile square per una termoregolazione ottimale senza peso eccessivo. Caratterizzato da rinforzi anti-abrasione sulle spalle e zip waterproof. Elastico e traspirante, offre protezione e massima resistenza nelle zone più sollecitate.

**EN** Technical Softshell Vest 3 Layers, waterproof and windproof, with a micropile square interior for optimal temperature regulation without excessive weight. Featuring anti-abrasion reinforcements on the shoulders and waterproof zippers. Elastic and breathable, it provides protection and maximum resistance in the most stressed areas.

**FR** Gilet Softshell technique 3 couches, hydrofuge et coupe-vent, avec intérieur en micro-polaire square pour une régulation optimale de la température sans poids excessif. Doté de renforts anti-abrasion sur les épaules et d'une fermeture éclair imperméable. Élastique et respirant, il offre une protection et une résistance maximale dans les zones les plus sollicitées.

**ES** Chaleco Softshell técnico 3 capas, repelente al agua y cortavientos, con interior de micropolar cuadrado para una regulación térmica óptima sin peso excesivo. Caracterizado por refuerzos antidesgaste en los hombros y cremallera impermeable. Elástico y transpirable, ofrece protección y máxima resistencia en las zonas más solicitadas.

**DE** Technische Softshell-Westе 3 Lagen, wasserabweisendem und winddichtem Material, mit einem Innenfutter aus Mikrofleece für optimale Temperaturregulierung ohne übermäßiges Gewicht. Mit abriebfesten Verstärkungen an den Schultern und wasserdichtem Reißverschluss. Elastisch und atmungsaktiv, bietet Schutz und maximale Widerstandsfähigkeit in den beanspruchtesten Bereichen.

COMPOSITION: 94% Polyester 6% Spandex 320 g/m2  
3-layer softshell with inner microfleece square

SIZE: XXS - XS - S - M - L - XL - 2XL - 3XL



**3-LAYER  
FABRIC**

► CITRINE H05003



- IT Gilet leggero in tessuto Pongee con rivestimento in PU antivento e idrorepellente. L'imbottitura tecnologica 3M Thinsulate™ e la trapuntatura a zone differenziate garantiscono un isolamento termico uniforme senza ingombro. Dotato di tasche di sicurezza e bordi elasticizzati, offre massima libertà di movimento e protezione.
- EN Lightweight Pongee fabric vest with windproof and water-repellent PU coating. The 3M Thinsulate™ technology padding and the quilted stitching with differentiated zones ensure uniform thermal insulation without bulkiness. Equipped with safety pockets and elasticized edges, it provides maximum freedom of movement and protection.
- FR Gilet léger en tissu Pongee avec revêtement coupe-vent et déperlant en PU. Le rembourrage technologique 3M Thinsulate™ et le matelassage à zones différenciées assurent une isolation thermique uniforme sans volume excessif. Doté de poches de sécurité et de bords élastiques, il offre une liberté de mouvement maximale et une protection optimale.
- ES Chaleco ligero de tejido Pongee con revestimiento de PU a prueba de viento e impermeable. El relleno tecnológico 3M Thinsulate™ y el acolchado en zonas diferenciadas garantizan un aislamiento térmico uniforme sin volumen. Equipado con bolsillos de seguridad y bordes elásticos, ofrece máxima libertad de movimiento y protección.
- DE Leichtes Pongee-Gilet mit wind- und wasserabweisender PU-Beschichtung. Die technologische 3M Thinsulate™-Füllung und das gesteppte Design mit unterschiedlichen Zonen sorgen für eine gleichmäßige Wärmeisolierung ohne aufzutragen. Mit Sicherheitstaschen und elastischen Kanten ausgestattet, bietet es maximale Bewegungsfreiheit und Schutz.

COMPOSITION: Shell: 100% polyamide, PU coated, WR  
Insulation: 100% Polyester - 300 g/m2

SIZE: XXS - XS - S - M - L - XL - 2XL - 3XL



0101



0505

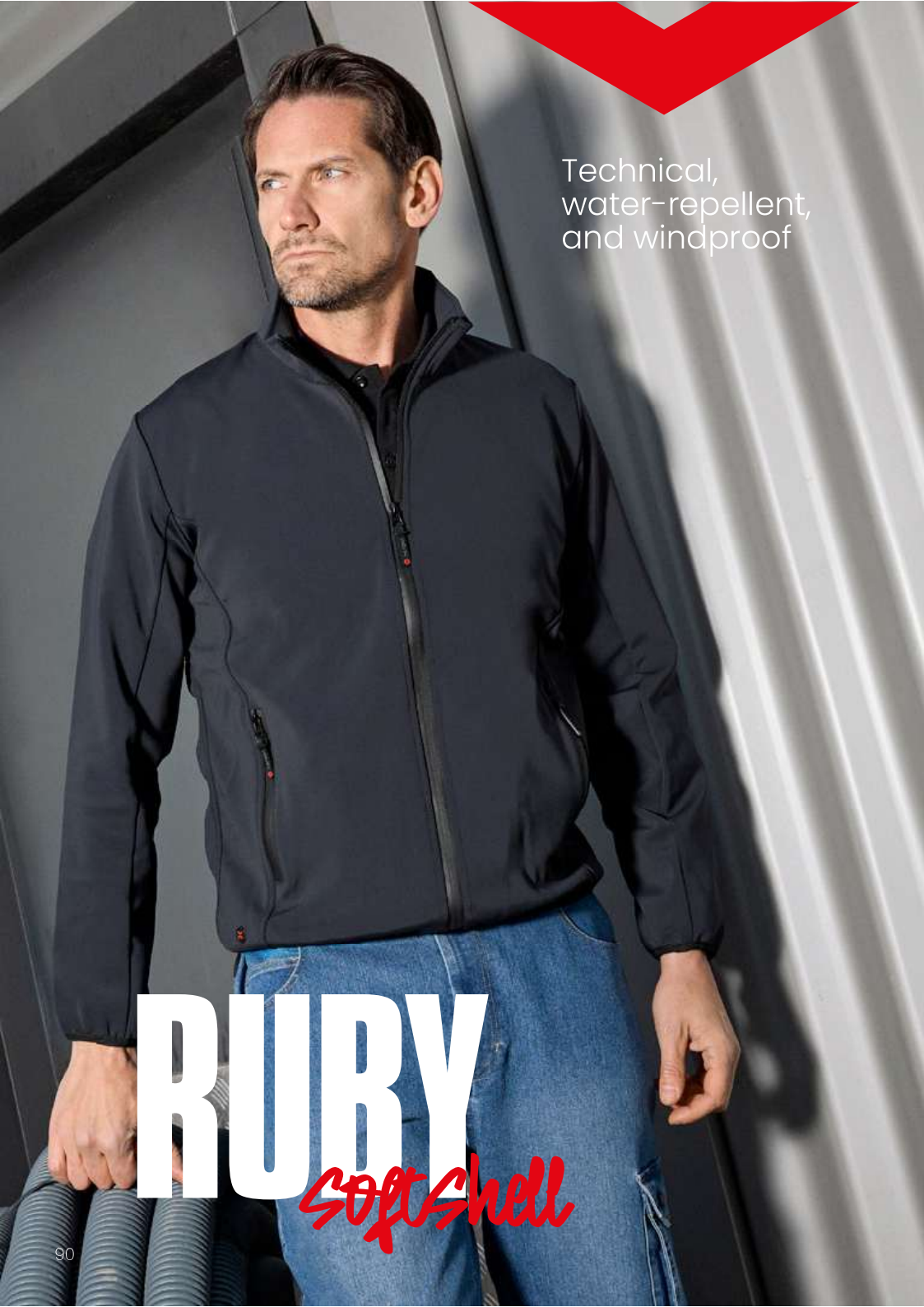


LIGHTWEIGHT  
IN PONGEE  
FABRIC AND  
WINDPROOF

3M  
Thinsulate™  
INSULATION



CITRINE  
down vest



Technical,  
water-repellent,  
and windproof

**RUBY**  
*SoftShell*

**RUBY** H04006



- IT** Softshell tecnico, idrorepellente e antivento, progettato per il massimo comfort dinamico. L'interno in morbido jersey assicura una gestione ottimale dell'umidità e un piacevole contatto sulla pelle. Rifinito con tasche di sicurezza zipitate e bordi elasticizzati, offre una protezione leggera e traspirante contro gli agenti atmosferici
- EN** Technical 3-layer softshell, water-repellent and windproof, designed for maximum dynamic comfort. The soft jersey interior ensures optimal moisture management and a pleasant contact with the skin. Finished with zippered security pockets and elasticized edges, it provides lightweight and breathable protection against the elements.
- FR** Softshell technique, hydrofuge et coupe-vent, conçu pour un confort dynamique optimal. L'intérieur en jersey doux assure une gestion optimale de l'humidité et un contact agréable sur la peau. Doté de poches de sécurité zipées et de bords élastiques, il offre une protection légère et respirante contre les intempéries.
- ES** Softshell técnico, hidrorrepelente y cortaviento, diseñado para ofrecer el máximo confort dinámico. El interior de suave jersey garantiza una gestión óptima de la humedad y un agradable contacto con la piel. Acabado con bolsillos de seguridad con cremallera y bordes elásticos, ofrece una protección ligera y transpirable frente a los agentes atmosféricos.
- DE** Technische 3-lagige Softshell-Jacke, wasserabweisend und winddicht, für maximalen dynamischen Komfort konzipiert. Das weiche Jersey-Innenfutter sorgt für optimales Feuchtigkeitsmanagement und angenehmen Hautkontakt. Mit Reißverschlusstaschen und elastischen Bündchen versehen, bietet sie leichten und atmungsaktiven Wetterschutz.

COMPOSITION: 36% Polyamide 33% Polyester 15% Cotton 12% Elastane 4% Polyurethane 370 g/m2 - Bonded softshell with inner jersey

SIZE: XXS - XS - S - M - L - XL - 2XL - 3XL



**BLACK  
STYLE**

> **COPPER** H04002



IT Giubbino leggero e compatto in microfibra, ideale per il comfort quotidiano. Il trattamento Water Repellent assicura una protezione efficace contro pioggia leggera e umidità, mantenendo il capo traspirante e pratico. Una soluzione versatile e dinamica per affrontare con stile le condizioni climatiche variabili.

EN Lightweight and compact microfibre jacket, ideal for everyday comfort. The Water Repellent treatment ensures effective protection against light rain and moisture, while keeping the garment breathable and practical. A versatile and dynamic solution to face variable weather conditions with style.

FR Blouson léger et compact en microfibre, idéal pour le confort au quotidien. Le traitement déperlant assure une protection efficace contre la pluie légère et l'humidité, tout en maintenant le vêtement respirant et pratique. Une solution polyvalente et dynamique pour affronter avec style des conditions climatiques variables.

ES Chaqueta ligera y compacta de microfibra, ideal para la comodidad diaria. El tratamiento repelente al agua garantiza una protección efectiva contra la lluvia ligera y la humedad, manteniendo la prenda transpirable y práctica. Una solución versátil y dinámica para hacer frente con estilo a las condiciones climáticas variables.

DE Leichte und kompakte Mikrofaserjacke, ideal für täglichen Komfort. Die Water Repellent-Behandlung gewährleistet einen effektiven Schutz vor leichtem Regen und Feuchtigkeit, während das Kleidungsstück atmungsaktiv und praktisch bleibt. Eine vielseitige und dynamische Lösung, um mit Stil wechselnde Wetterbedingungen zu bewältigen.

COMPOSITION: 100% Polyester WR 180 g/m<sup>2</sup>  
Peach skin microfibre shell with 100% Polyester lining

SIZE: XXS - XS - S - M - L - XL - 2XL - 3XL



**WATER  
REPELLENT**



Lightweight  
and compact



**COPPER**  
windstopper



# MOONSTONE

*Softshell*

► **MOONSTONE** H04008



**IT** Giubbino Hybrid-Softshell ergonomica che unisce softshell antivento e microfibra trapuntata idrorepellente per un isolamento termico mirato. Leggera ed elastica, garantisce protezione dalle intemperie e massima libertà di movimento. La scelta ideale per chi opera in ambienti dinamici come logistica e cantieri, senza rinunciare al comfort tecnico.

**EN** Ergonomic Hybrid-Softshell jacket that combines windproof softshell and water-repellent quilted microfiber for targeted thermal insulation. Lightweight and elastic, it ensures protection from the elements and maximum freedom of movement. The ideal choice for those working in dynamic environments such as logistics and construction sites, without sacrificing technical comfort.

**FR** Veste hybride-softshell ergonomique combinant une softshell coupe-vent et une microfibre matelassée hydrofuge pour une isolation thermique ciblée. Léger et élastique, il assure une protection contre les intempéries et une liberté de mouvement maximale. Le choix idéal pour ceux qui travaillent dans des environnements dynamiques tels que la logistique et les chantiers, sans sacrifier le confort technique.

**ES** Chaqueta híbrida-softshell ergonómica que combina softshell cortavientos y microfibra acolchada repelente al agua para un aislamiento térmico específico. Ligera y elástica, garantiza protección contra las inclemencias del tiempo y máxima libertad de movimiento. La elección ideal para quienes trabajan en entornos dinámicos como logística y obras, sin renunciar al confort técnico.

**DE** Ergonomische Hybrid-Softshell-Jacke, die winddichte Softshell und wasserabweisende gesteppte Mikrofaser für gezielte Wärmeisolierung kombiniert. Leicht und elastisch, bietet sie Schutz vor Witterungseinflüssen und maximale Bewegungsfreiheit. Die ideale Wahl für diejenigen, die in dynamischen Umgebungen wie Logistik und Baustellen arbeiten, ohne auf technischen Komfort zu verzichten.

COMPOSITION: Shell: 94% Polyester 6% Elastane softshell  
Front and back panels: Quilted 100% Polyester with padding

SIZE: XXS - XS - S - M - L - XL - 2XL - 3XL



# BLACK STYLE

Horizon  
fabrics:  
comfortable,  
water-  
resistant.



**WATER-RESISTANT**





3 layer for weather resistance

**GOLD**  
SoftShell

> **GOLD** H04001



- IT Giacca tecnica 3 strati, antivento e idrorepellente, con interno in micropile square per una traspirabilità superiore. Dotato di rinforzi anti-abrasione su spalle e gomiti, cappuccio a scomparsa e zip waterproof. La coulisse regolabile di bacino, taschino sul petto e due tasche interne.
- EN Technical three-layer jacket, windproof and water-repellent, with a square micropile interior for superior breathability. Equipped with anti-abrasion reinforcements on shoulders and elbows, a stowable hood, and waterproof zipper. Adjustable drawstring at the waist, chest pocket, and two internal pockets.
- FR Veste technique trilaminée, coupe-vent et déperlante, avec intérieur en micropolaire square pour une respirabilité optimale. Renforcée anti-abrasion aux épaules et aux coudes, capuche escamotable et fermeture éclair étanche. Cordon de serrage ajustable à la taille, poche poitrine et deux poches intérieures.
- ES Chaqueta técnica trilaminada, cortavientos e impermeable, con interior de micropolar cuadrado para una transpirabilidad superior. Con refuerzos antidesgaste en hombros y codos, capucha desmontable y cremallera impermeable. Con cordón ajustable en la cintura, bolsillo en el pecho y dos bolsillos internos.
- DE Technische Jacke aus dreilagigem Material, wind- und wasserabweisend, mit Innenfutter aus Mikrofleece für eine bessere Atmungsaktivität. Ausgestattet mit abriebfesten Verstärkungen an Schultern und Ellenbogen, verstaubare Kapuze und wasserdichtem Reißverschluss. Verstellbarer Saum, Brusttasche und zwei Innentaschen.

COMPOSITION: 94% Polyester 6% Spandex 320 g/m2  
3-layer softshell with inner microfleece square

SIZE: XXS - XS - S - M - L - XL - 2XL - 3XL



CE I CAT



**STRETCH  
FABRIC**

> **GYPNUM** H04004



- IT** Giacca termica leggera in tessuto Pongee con rivestimento PU antivento e idrorepellente. L'imbottitura 3M Thinsulate™ e la trapuntatura ergonomica assicurano un isolamento eccellente senza appesantire. Dotata di tasche con zip e finiture elasticizzate, è il capo ideale per chi cerca protezione, libertà di movimento e uno stile tecnico nel lavoro quotidiano.
- EN** Light thermal jacket in Pongee fabric with windproof and water-repellent PU coating. The 3M Thinsulate™ padding and ergonomic quilting ensure excellent insulation without weighing you down. Equipped with zip pockets and elasticized finishes, it is the ideal garment for those looking for protection, freedom of movement, and a technical style in their daily work.
- FR** Veste thermique légère en tissu Pongee avec revêtement coupe-vent et déperlant en PU. Le rembourrage 3M Thinsulate™ et le matelassage ergonomique assurent une isolation excellente sans alourdir. Dotée de poches zippées et de finitions élastiques, c'est le vêtement idéal pour ceux qui recherchent protection, liberté de mouvement et style technique dans leur travail quotidien.
- ES** Chaqueta térmica ligera de tejido Pongee con revestimiento PU cortavientos e impermeable. El relleno de 3M Thinsulate™ y el acolchado ergonómico garantizan un aislamiento excelente sin añadir peso. Equipada con bolsillos con cremallera y acabados elásticos, es la prenda ideal para quienes buscan protección, libertad de movimiento y un estilo técnico en el trabajo diario.
- DE** Leichte Thermojacke aus Pongee-Gewebe mit wind- und wasserabweisender PU-Beschichtung. Die 3M Thinsulate™-Füllung und das ergonomische Steppmuster sorgen für hervorragende Isolierung, ohne aufzutragen. Mit Reißverschlusstaschen und elastischen Abschlüssen ist sie das ideale Kleidungsstück für alle, die Schutz, Bewegungsfreiheit und technischen Stil im Alltag suchen.

COMPOSITION: Shell: 100% polyamide, PU coated, WR  
Insulation: 100% Polyester - 300 g/m2

SIZE: XXS - XS - S - M - L - XL - 2XL - 3XL

CE I CAT



**3M THINSULATE  
PADDING AND  
ERGONOMIC  
QUILTING**



**3M**  
**Thinsulate™**  
INSULATION

**GYPNUM**  
*down jacket*



3M  
**Thinsulate™**  
INSULATION

# GARNET

*bomber jacket*

## > GARNET H04003



- IT Giacca in robusto Taslan con imbottitura tecnologica 3M Thinsulate™, progettata per offrire massimo isolamento termico con il minimo ingombro. Versatile e modulare, dispone di maniche staccabili, cappuccio a scomparsa e zip waterproof. Un capo resistente e leggero, ideale per chi cerca protezione estrema e comfort attivo durante il lavoro.
- EN Robust Taslan jacket with 3M Thinsulate™ technology padding, designed to provide maximum thermal insulation with minimal bulk. Versatile and modular, it features detachable sleeves, a stowable hood, and waterproof zippers. A durable and lightweight garment, ideal for those seeking extreme protection and active comfort during work.
- FR Veste en Taslan robuste avec rembourrage technologique 3M Thinsulate™, conçue pour offrir une isolation thermique maximale avec un encombrement minimal. Polyvalente et modulaire, elle dispose de manches amovibles, d'une capuche escamotable et d'une fermeture éclair étanche. Un vêtement résistant et léger, idéal pour ceux qui recherchent une protection extrême et un confort actif pendant le travail.
- ES Chaqueta de robusto Taslan con relleno tecnológico 3M Thinsulate™, diseñada para ofrecer máximo aislamiento térmico con el mínimo volumen. Versátil y modular, cuenta con mangos desmontables, capucha retráctil y cremallera impermeable. Una prenda resistente y ligera, ideal para quienes buscan protección extrema y comodidad activa durante el trabajo.
- DE Robuste Jacke aus Taslan mit 3M Thinsulate™ Technologie-Füllung, die maximalen Wärmeschutz bei minimalem Volumen bietet. Vielseitig und modular, mit abnehmbaren Ärmeln, verstaubarem Kapuze und wasserdichtem Reißverschluss. Ein strapazierfähiges und leichtes Kleidungsstück, ideal für diejenigen, die extremen Schutz und aktiven Komfort bei der Arbeit suchen.

COMPOSITION: Shell: 100% Polyester taslan, PU coated  
Insulation: 100% Polyester padding 150 g/m<sup>2</sup> - Lining: 100% Polyester taffeta 350 g/m<sup>2</sup>

SIZE: XXS - XS - S - M - L - XL - 2XL - 3XL



# HIGH THERMAL INSULATION



# WORKWEAR COLLECTION FOR EVERYONE



**3M**  
**Thinsulate™**  
INSULATION

**CHLORITE**  
*parka jacket*

► **CHLORITE** H04005



**IT** Giaccone in robusto Taslan con imbottitura tecnologica 3M Thinsulate™ per un isolamento termico superiore senza ingombro. Dotato di quattro tasche esterne con zip waterproof, porta badge sulla manica e coulisse regolabile sul fondo. Un capo tecnico, leggero e funzionale, progettato per garantire protezione estrema e massima praticità operativa.

**EN** Robust Taslan jacket with 3M Thinsulate™ technology padding for superior thermal insulation without bulkiness. It features four external pockets with waterproof zippers, a badge holder on the sleeve, and an adjustable drawstring at the bottom. A technical, lightweight, and functional garment designed to ensure extreme protection and maximum operational practicality.

**FR** Manteau en robuste Taslan avec rembourrage technologique 3M Thinsulate™ pour une isolation thermique supérieure sans volume excessif. Doté de quatre poches extérieures avec fermeture éclair imperméable, d'un porte-badge sur la manche et d'un cordon de serrage réglable en bas. Un vêtement technique, léger et fonctionnel, conçu pour assurer une protection extrême et une praticité opérationnelle maximale.

**ES** Chaqueta de Taslan resistente con relleno tecnológico 3M Thinsulate™ para un aislamiento térmico superior sin volumen. Equipado con cuatro bolsillos exteriores con cremallera impermeable, porta insignia en la manga y cordón ajustable en el bajo. Una prenda técnica, ligera y funcional, diseñada para garantizar una protección extrema y la máxima practicidad operativa.

**DE** Robuster Taslan-Mantel mit 3M Thinsulate™-Technologie-Füllung für überlegene Wärmedämmung ohne Volumen. Ausgestattet mit vier Außentaschen mit wasserdichten Reißverschlüssen, einem Ausweishalter am Ärmel und einem verstellbaren Kordelzug am Saum. Ein technisches, leichtes und funktionales Kleidungsstück, das extremen Schutz und maximale operative Praktikabilität gewährleistet.

COMPOSITION: Shell: 100% Polyester taslan, PU coated  
Insulation: 100% Polyester padding 150 g/m<sup>2</sup> - Lining: 100% Polyester tafeta 350 g/m<sup>2</sup>

SIZE: XXS - XS - S - M - L - XL - 2XL - 3XL



CE I CAT



**SUPERIOR  
THERMAL  
INSULATION**

## GRAPHITE H04007



**IT** Giacca in nylon opaco con finitura PU antivento e imbottitura tecnologica 3M Thinsulate™ per un isolamento termico ottimale senza ingombro. La finitura interna in poliuretano crea una barriera protettiva che aiuta a riparare dal vento e dagli schizzi d'acqua, mantenendo una buona traspirabilità. Dotata di cappuccio a scomparsa, taschino con zip retrattile e ampi tasconi funzionali. Leggera e traspirante, offre protezione modulare e massimo calore per il lavoro outdoor e l'uso quotidiano.

**EN** Matte nylon jacket with windproof PU finish and 3M Thinsulate™ technology padding for optimal thermal insulation without bulk. The polyurethane inner finish creates a protective barrier that helps shield from wind and water splashes, while maintaining good breathability. Featuring a retractable hood, reflective zip pocket, and large functional pockets. Lightweight and breathable, it provides modular protection and maximum warmth for outdoor work and everyday use.

**FR** Veste en nylon mat avec finition PU coupe-vent et rembourrage technologique 3M Thinsulate™ pour une isolation thermique optimale sans volume excessif. La finition intérieure en polyuréthane crée une barrière protectrice qui aide à se protéger du vent et des éclaboussures d'eau, tout en assurant une bonne respirabilité. Équipée d'une capuche escamotable, d'une poche zippée réfléchissante et de grandes poches fonctionnelles. Légère et respirante, elle offre une protection modulaire et une chaleur maximale pour le travail en extérieur et un usage quotidien.

**ES** Chaqueta de nylon opaco con acabado de PU a prueba de viento y relleno tecnológico 3M Thinsulate™ para un aislamiento térmico óptimo sin volumen. El acabado interno de poliuretano crea una barrera protectora que ayuda a proteger del viento y salpicaduras de agua, manteniendo una buena transpirabilidad. Equipada con capucha desmontable, bolsillo con cremallera reflectante y amplios bolsillos funcionales. Ligera y transpirable, ofrece protección modular y máximo calor para el trabajo al aire libre y el uso diario.

**DE** Leichte Nylonjacke mit mattem PU-Windabweis-Finish und technologischer 3M Thinsulate™-Isolierung für optimale Wärmedämmung ohne Volumen. Das Innenfutter aus Polyurethan bildet eine schützende Barriere, die vor Wind und Spritzwasser schützt und gleichzeitig eine gute Atmungsaktivität gewährleistet. Ausgestattet mit einer verstellbaren Kapuze, einer reflektierenden Reißverschluss tasche und geräumigen funktionellen Taschen. Leicht und atmungsaktiv, bietet modularen Schutz und maximale Wärme für Outdoor-Arbeit und den täglichen Gebrauch.

COMPOSITION: Shell: 100% polyamide tason, PU coated  
Insulation: 100% Polyester padding 150 g/m<sup>2</sup> - Lining: 100% Polyester taffeta 350 g/m<sup>2</sup>

SIZE: XXS - XS - S - M - L - XL - 2XL - 3XL



CE I CAT

# BLACK STYLE



3M  
**Thinsulate™**  
INSULATION

# GRAPHITE

parka jacket

**COMFORT.  
SAFE.  
STRONG.**



# TROUSERS

Progettati per accompagnarti in ogni movimento, i nostri pantaloni da lavoro uniscono resistenza, funzionalità e comfort. Tessuti robusti, rinforzi nei punti strategici e tasche studiate per gli attrezzi rendono ogni modello un alleato affidabile nelle attività quotidiane. Per chi lavora sul serio, a ogni passo.

*Designed to move with you, our work trousers combine durability, functionality, and comfort. Robust fabrics, reinforcements in strategic points, and pockets engineered for tools make every model a reliable ally in daily tasks. For those who mean business, at every step.*



> SLATE H06010



- IT Bermuda in twill elasticizzato che unisce robustezza e flessibilità per il lavoro nei climi caldi. Design funzionale con tascone laterale e tasca porta metro dedicata, rifinito con vita elastica e passanti rinforzati. Solido, fresco e naturale al tatto, garantisce libertà di movimento e praticità in ogni situazione.
- EN Stretch twill Bermuda shorts that combine strength and flexibility for work in hot climates. Functional design with side cargo pocket and dedicated meter pocket, finished with elastic waistband and reinforced belt loops. Solid, cool, and natural to the touch, it ensures freedom of movement and practicality in any situation.
- FR Bermuda en sergé stretch alliant robustesse et flexibilité pour travailler dans des climats chauds. Design fonctionnel avec poche latérale et poche mètre dédoublée, fini avec une taille élastique et des passants renforcés. Solide, frais et naturel au toucher, il garantit une liberté de mouvement et une praticité dans toutes les situations.
- ES Bermudas de sarga elástica que combinan resistencia y flexibilidad para trabajar en climas cálidos. Diseño funcional con bolsillo lateral y bolsillo para metro dedicado, terminado con cintura elástica y presillas reforzadas. Sólido, fresco y natural al tacto, garantiza libertad de movimiento y practicidad en cualquier situación.
- DE Bermuda aus elastischem Twill, der Robustheit und Flexibilität für die Arbeit in heißen Klimazonen vereint. Funktional gestaltet mit einer Seitentasche und einer speziellen Meterstasche, abgerundet mit einem elastischen Bund und verstärkten Gürtelschlaufen. Solide, frisch und natürlich im Griff, garantiert es Bewegungsfreiheit und Praktikabilität in jeder Situation.

COMPOSITION: 97% Cotton 3% Elastane 230 g/m2 - Comfortable and stretchy

SIZE: XXS - XS - S - M - L - XL - 2XL - 3XL



0202

6060



Solid and fresh with optimal fit

POCKET UTILITY

SLATE bermuda



# BARITE

*bermuda*

## > BARITE H06007



- IT Bermuda in twill elasticizzato, struttura diagonale del twill. Leggero e robusto, ideale per le attività dinamiche in climi caldi. Dotato di vita elastica, passanti rinforzati e ampi tasconi laterali per la massima praticità operativa. Un capo fresco e versatile che garantisce libertà di movimento e resistenza costante.
- EN Bermuda in stretch twill, with a diagonal twill structure. Lightweight and durable, ideal for dynamic activities in hot climates. Featuring an elastic waist, reinforced belt loops, and large side pockets for maximum practicality. A fresh and versatile garment that ensures freedom of movement and constant resistance.
- FR Bermuda en sergé stretch, avec une structure en diagonale du sergé. Léger et robuste, idéal pour les activités dynamiques par temps chaud. Doté d'une taille élastique, de passants renforcés et de grandes poches latérales pour une praticité maximale. Un vêtement frais et polyvalent qui garantit liberté de mouvement et résistance constante.
- ES Bermudas de sarga elástica, estructura en diagonal de la sarga. Ligero y resistente, ideal para actividades dinámicas en climas cálidos. Con cintura elástica, presillos reforzados y amplios bolsillos laterales para la máxima practicidad operativa. Una prenda fresca y versátil que garantiza libertad de movimiento y resistencia constante.
- DE Bermuda aus elastischem Twill, diagonale Twill-Struktur. Leicht und robust, ideal für dynamische Aktivitäten in warmen Klimazonen. Mit elastischem Bund, verstärkten Gürtelschlaufen und großen Seitentaschen für maximale Funktionalität. Ein frisches und vielseitiges Kleidungsstück, das Bewegungsfreiheit und konstante Widerstandsfähigkeit bietet.

COMPOSITION: 97% Cotton 3% Elastane 230 g/m2  
Peach skin finish - Comfortable and stretchy

SIZE: XXS - XS - S - M - L - XL - 2XL - 3XL - 4XL



# STRETCH TWILL

> **CLAY** H06009



**IT** Pantalone dal design pulito ed elegante in twill elasticizzato, ideale per chi cerca uno stile professionale senza rinunciare al comfort. Caratterizzato da tasche anteriori classiche e tasche posteriori a filetto, offre una vestibilità perfetta e massima libertà di movimento per l'intera giornata lavorativa.

**EN** Clean and elegant design trousers in stretch twill, ideal for those looking for a professional style without sacrificing comfort. Featuring classic front pockets and welt back pockets, it offers a perfect fit and maximum freedom of movement throughout the workday.

**FR** Pantalon au design épuré et élégant en twill stretch, idéal pour ceux qui recherchent un style professionnel sans sacrifier le confort. Doté de poches avant classiques et de poches arrière passepoilées, il offre une coupe parfaite et une liberté de mouvement maximale tout au long de la journée de travail.

**ES** Pantalón de diseño limpio y elegante en sarga elástica, ideal para aquellos que buscan un estilo profesional sin renunciar a la comodidad. Con bolsillos delanteros clásicos y bolsillos traseros con ribete, ofrece un ajuste perfecto y máxima libertad de movimiento durante toda la jornada laboral.

**DE** Eine Hose mit sauberem und elegantem Design aus elastischem Twill, ideal für diejenigen, die einen professionellen Stil suchen, ohne auf Komfort zu verzichten. Mit klassischen Vordertaschen und Leistentaschen hinten versehen, bietet sie eine perfekte Passform und maximale Bewegungsfreiheit für den gesamten Arbeitstag.

COMPOSITION: 97% Cotton 3% Elastane 230 g/m<sup>2</sup>  
Peach skin finish - Comfortable and stretchy

SIZE: XXS - XS - S - M - L - XL - 2XL - 3XL



CE I CAT



**CLAY**  
*elegant*

**PROFESSIONAL  
STYLE IN TWILL**



# PROTECTION, COMFORT, NATURE



# AMBER

Multi pocket

Reinforced multiple pockets with guaranteed elasticity

> AMBER H06003



- IT Pantalone tecnico multitasche con elastolefina per un'elasticità controllata e massima libertà di movimento. Caratterizzato da tasche per ginocchiere, inserti rinforzati a contrasto e piping riflettente per una visibilità superiore. Robusto e indeformabile, è progettato con travetti di rinforzo nei punti critici per resistere all'uso quotidiano più intenso.
- EN Technical multi-pocket trousers with elastolefin for controlled elasticity and maximum freedom of movement. Featuring pockets for knee pads, reinforced contrasting inserts, and reflective piping for superior visibility. Sturdy and shape-retaining, designed with reinforcement stitches in critical areas to withstand the most intense daily use.
- FR Pantalon technique multi-poches en élastoléfine pour une élasticité contrôlée et une liberté de mouvement maximale. Doté de poches pour genouillères, inserts renforcés contrastants et de passepoils réfléchissants pour une visibilité accrue. Robuste et indéformable, il est conçu avec des coutures renforcées aux points critiques pour résister à une utilisation quotidienne intensive.
- ES Pantalón técnico multiusos con elastolefina para una elasticidad controlada y máxima libertad de movimiento. Caracterizado por bolsillos para rodilleras, inserciones reforzadas a contraste y ribetes reflectantes para una visibilidad superior. Resistente e indeformable, está diseñado con costuras de refuerzo en los puntos críticos para resistir al uso diario más intenso.
- DE Technische Multifunktionshose mit Elastolefin für kontrollierte Elastizität und maximale Bewegungsfreiheit. Mit Taschen für Knieeschoner, kontrastierenden Verstärkungseinsätzen und reflektierenden Paspeln für bessere Sichtbarkeit. Robust und formstabil, mit Verstärkungsbändern an kritischen Stellen für den Widerstand gegen intensiven täglichen Gebrauch konzipiert.

COMPOSITION: 54%Polyester 43% Cotton 3% EOL 290 g/m2  
Enhanced comfort and flexibility

SIZE: XXS - XS - S - M - L - XL - 2XL - 3XL



# KNEE PAD POCKETS

> **GALENA** H06002



**IT** Pantalone in robusto canvas elasticizzato, progettato per resistere alle sollecitazioni più estreme grazie alla trama fitta. Dotato di rinforzi tecnici su ginocchia e parte posteriore, offre massima protezione e libertà di movimento. Completo di ampi tasconi laterali e vita elastica, è il capo affidabile e funzionale per chi esige resistenza e praticità sul lavoro.

**EN** Durable stretch canvas pants, designed to withstand the most extreme stresses thanks to the dense weave. Equipped with technical reinforcements on knees and back, it offers maximum protection and freedom of movement. Complete with large side pockets and elastic waist, it is the reliable and functional garment for those who demand durability and practicality at work.

**FR** Pantalon en toile robuste et élastique, conçu pour résister aux contraintes les plus extrêmes grâce à sa trame dense. Doté de renforts techniques aux genoux et à l'arrière, il offre une protection maximale et une liberté de mouvement. Complet avec de grandes poches latérales et une taille élastique, c'est le vêtement fiable et fonctionnel pour ceux qui exigent résistance et praticité au travail.

**ES** Pantalón de resistente tela de lona elástica, diseñado para resistir las demandas más extremas gracias a su tejido denso. Con refuerzos técnicos en las rodillas y la parte posterior, ofrece máxima protección y libertad de movimiento. Completo con amplios bolsillos laterales y cintura elástica, es la prenda confiable y funcional para quienes buscan resistencia y practicidad en el trabajo.

**DE** Robuste Hose aus elastischem Canvas, entwickelt, um extremen Belastungen standzuhalten dank des dichten Gewebes. Mit technischen Verstärkungen an den Knien und im Rückenbereich bietet sie maximalen Schutz und Bewegungsfreiheit. Mit geräumigen Seitentaschen und elastischem Bund ist sie das zuverlässige und funktionale Kleidungsstück für diejenigen, die Widerstandsfähigkeit und Praktikabilität bei der Arbeit verlangen.

COMPOSITION: 97% Cotton 3% Elastane 300g/m2 - Heavy-duty finishing

SIZE: XXS - XS - S - M - L - XL - 2XL - 3XL



Cotton and elastane canvas for comfort

**GALENA**  
CANVAS



# STONE

multi pocket

> **STONE** H06008



- IT** Pantalone in twill elasticizzato dal look pulito e resistente, progettato per il massimo comfort operativo. Caratterizzato da una vita elastica e una configurazione funzionale con tasca laterale e tasca porta metro dedicata. Un capo solido e naturale al tatto, ideale per chi cerca praticità e libertà di movimento durante il lavoro.
- EN** Stretch twill trousers with a clean, durable look, designed for maximum on-the-job comfort. Featuring an elastic waistband and a functional layout with a large side pocket and a dedicated tape-measure pocket. A sturdy garment with a natural feel, ideal for those seeking practicality and freedom of movement at work.
- FR** Pantalon en twill élastique au look propre et résistant, conçu pour un confort opérationnel maximal. Doté d'une taille élastique et d'une configuration fonctionnelle avec une poche latérale et une poche dédiée pour le mètre. Un vêtement solide et naturel au toucher, idéal pour ceux qui recherchent praticité et liberté de mouvement au travail.
- ES** Pantalón de sarga elástica con un aspecto limpio y resistente, diseñado para ofrecer el máximo confort operativo. Se caracteriza por una cintura elástica y una configuración funcional con bolsillo lateral y bolsillo para metro dedicado. Una prenda sólida y natural al tacto, ideal para aquellos que buscan practicidad y libertad de movimiento durante el trabajo.
- DE** Eine Hose aus elastischem Twill mit sauberem und strapazierfähigem Look, entworfen für maximalen Arbeitskomfort. Sie zeichnet sich durch einen elastischen Bund und eine funktionale Konfiguration mit seitlicher Tasche und spezieller Meterstasche aus. Ein solides Kleidungsstück, das sich natürlich anfühlt und ideal für diejenigen ist, die Praktikabilität und Bewegungsfreiheit bei der Arbeit suchen.

COMPOSITION: 97% Cotton 3% Elastane 230 g/m2 - Comfortable and stretchy

SIZE: XXS - XS - S - M - L - XL - 2XL - 3XL



CE | CAT



# GREEN IN GREEN





**WORK**

**IN WHITE**

► **CINNABAR** H06001



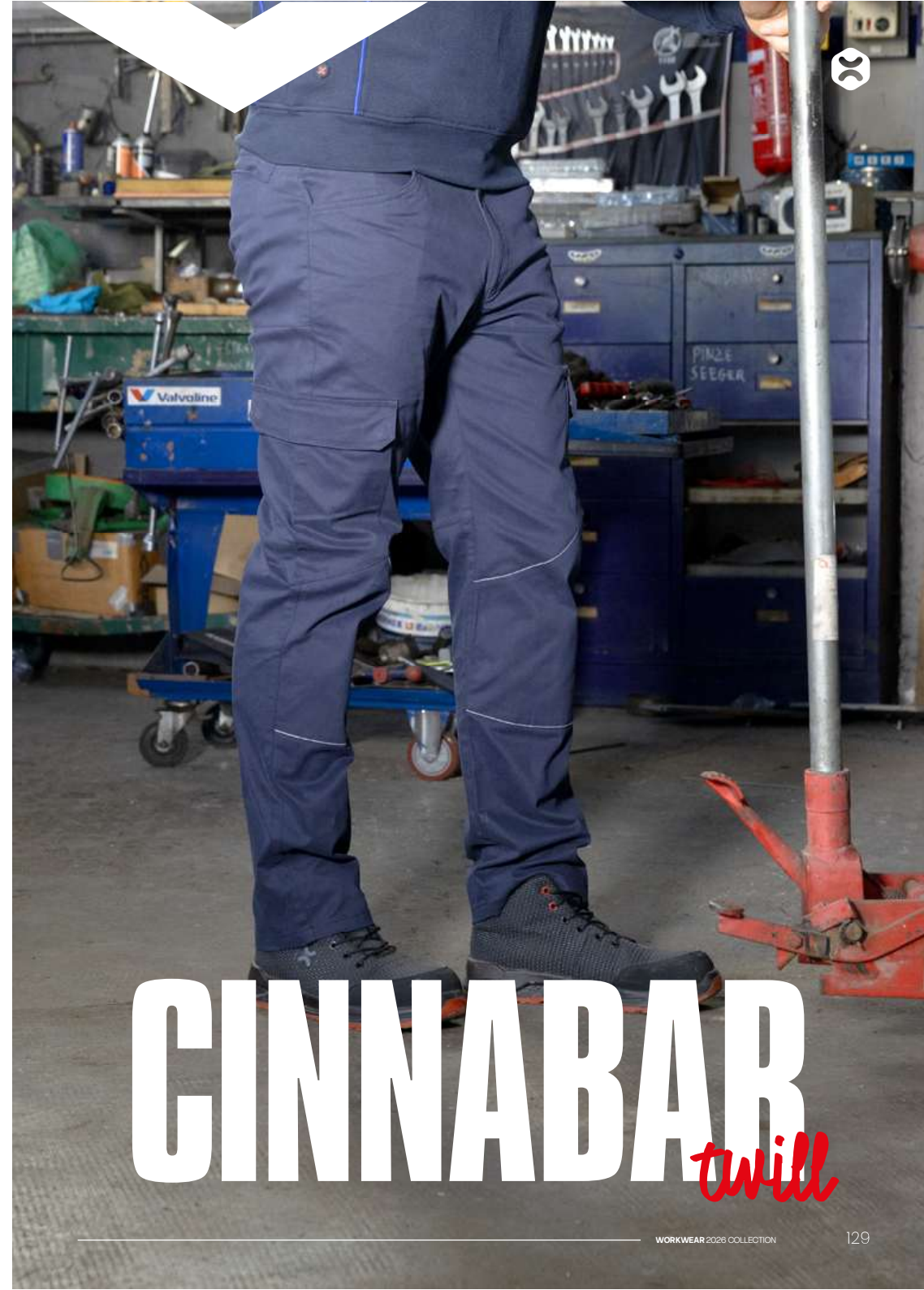
- IT** Pantalone in twill elasticizzato che unisce robustezza e flessibilità per il massimo comfort operativo. Caratterizzato da una vita elastica, ampi tasconi laterali, a vela posteriori e due tasche anteriori. Inserti rinforzati sulle ginocchia con cuciture a contrasto. Un capo tecnico e versatile, progettato per mantenere la forma e garantire libertà di movimento in ogni attività dinamica.
- EN** Stretch twill pants that combine strength and flexibility for maximum operational comfort. Characterized by an elastic waist, large side pockets, back patch pockets, and two front pockets. Reinforced knee inserts with contrasting stitching. A technical and versatile garment designed to maintain shape and ensure freedom of movement in every dynamic activity.
- FR** Pantalon en twill stretch alliant robustesse et flexibilité pour un confort opérationnel optimal. Doté d'une taille élastique, de grandes poches latérales, de poches arrière à soufflet et de deux poches avant. Renforts aux genoux avec coutures contrastées. Un vêtement technique et polyvalent, conçu pour conserver sa forme et assurer une liberté de mouvement dans toutes les activités dynamiques.
- ES** Pantalón de sarga elástica que combina resistencia y flexibilidad para el máximo confort operativo. Con cintura elástica, amplios bolsillos laterales, bolsillos traseros con solapa y dos bolsillos delanteros. Refuerzos en las rodillas con costuras de contraste. Una prenda técnica y versátil, diseñada para mantener la forma y garantizar libertad de movimiento en cualquier actividad dinámica.
- DE** Eine Hose aus elastischem Twill, die Robustheit und Flexibilität für maximalen Arbeitskomfort kombiniert. Mit einem elastischen Bund, großen seitlichen Taschen, aufgesetzten Gesäßtaschen und zwei vorderen Taschen ausgestattet. Verstärkte Einsätze an den Knien mit kontrastierenden Nähten. Ein technisches und vielseitiges Kleidungsstück, das entworfen wurde, um die Form zu behalten und Bewegungsfreiheit bei jeder dynamischen Aktivität zu gewährleisten.

COMPOSITION: 97% Cotton 3% Elastane 230 g/m2  
Peach skin finish - Comfortable and stretchy

SIZE: XXS - XS - S - M - L - XL - 2XL - 3XL



# TWILL AND ELASTANE FOR FREEDOM OF MOVEMENT



# CINNABAR

*twill*

# FELD SPAR jeans



Five-pocket practicality

## > FELDSPAR H06004



- IT** Jeans robusto in denim stone wash dall'aspetto autentico e dalla mano morbida. Grazie all'elasticità controllata e alla fibra rinforzata, offre comfort e resistenza superiori senza perdere la forma. Un modello essenziale a cinque tasche, funzionale e versatile, ideale per chi cerca affidabilità e stile nel lavoro quotidiano.
- EN** Sturdy stone-washed denim jeans with an authentic look and a soft feel. Thanks to controlled elasticity and reinforced fibers, they offer superior comfort and durability without losing their shape. An essential five-pocket model, functional and versatile, ideal for those seeking reliability and style in their daily work.
- FR** Jean robuste en denim stone wash au look authentique et au toucher doux. Grâce à son élasticité maîtrisée et à sa fibre renforcée, il offre un confort et une résistance supérieurs sans perdre sa forme. Un modèle essentiel à cinq poches, fonctionnel et polyvalent, idéal pour ceux qui recherchent fiabilité et style dans leur travail quotidien.
- ES** Vaqueros robustos de denim stone wash con aspecto auténtico y tacto suave. Gracias a la elasticidad controlada y a la fibra reforzada, ofrecen comodidad y resistencia superiores sin perder la forma. Un modelo esencial de cinco bolsillos, funcional y versátil, ideal para quienes buscan fiabilidad y estilo en el trabajo diario.
- DE** Robuste Jeans aus Stone-Washed-Denim mit authentischem Aussehen und weichem Griff. Dank der kontrollierten Elastizität und verstärkten Faser bietet er überlegenen Komfort und Widerstandsfähigkeit, ohne die Form zu verlieren. Ein unverzichtbares Modell mit fünf Taschen, funktional und vielseitig, ideal für diejenigen, die Zuverlässigkeit und Stil im täglichen Arbeitsleben suchen.

COMPOSITION: 78% Cotton 17% Polyester 5% Elastane Stretch - 12 oz washed denim

SIZE: XXS - XS - S - M - L - XL - 2XL - 3XL



CE I CAT

2323



# STRETCH FABRIC



# STYLE, COMFORT & SAFETY



IT Jeans robusto con trattamento stone wash per un look autentico e una morbidezza immediata. Il trattamento stone wash dona al denim un aspetto vissuto e autentico, aggiungendo morbidezza e migliorando il comfort. In dal primo utilizzo, l'inserito posteriore garantisce libertà di movimento, mentre il tascone laterale e il porta metro assicurano massima funzionalità.

EN Sturdy jeans with stone wash treatment for an authentic look and immediate softness. The stone wash treatment gives the denim a lived-in and authentic appearance, adding softness and improving comfort from the first use, the back insert ensures freedom of movement, while the side pocket and the meter holder ensure maximum functionality.

FR Jean robuste avec traitement stone wash pour un look authentique et une douceur immédiate. Le traitement stone wash donne au denim un aspect vieilli et authentique, ajoutant de la douceur et améliorant le confort dès la première utilisation, les inserts arrière garantissent une liberté de mouvement, tandis que la poche latérale et le porte-mètre assurent une fonctionnalité maximale.

ES Vaqueros robustos con tratamiento stone wash para un aspecto auténtico y una suavidad inmediata. El tratamiento stone wash le da al denim un aspecto vívido y auténtico, añadiendo suavidad y mejorando la comodidad desde el primer uso, el inserto posterior garantiza libertad de movimiento, mientras que el bolsillo lateral y el porta metro aseguran máxima funcionalidad.

DE Robuste Jeans mit Stone-Wash-Behandlung für einen authentischen Look und sofortige Weichheit. Die Stone-Wash-Behandlung verleiht dem Denim ein gelebtes und authentisches Aussehen, indem sie Weichheit hinzufügt und den Komfort ab dem ersten Gebrauch verbessert. Die Rückeneinsätze sorgen für Bewegungsfreiheit, während die Seitentasche und die Meterstabs tasche maximale Funktionalität gewährleisten.

COMPOSITION: 78% Cotton 17% Polyester 5% Elastane Stretch - 12 oz washed denim

SIZE: XS - S - M - L - XL - 2XL - 3XL - 4XL



2301



Stone wash for comfort and style

MULTIPLE TOOL POCKETS



LAPIS multi pocket

# ARSENIC

*SuperStretch*

Multi-pocket, durable, and lightweight



**ARSENIC** H06005



- IT** Pantalone in nylon e spandex, leggero ed elastico, progettato per la massima mobilità dinamica. Dotato di quattro tasche anteriori con zip rifrangenti, tasche per ginocchiere e vita elastica per una vestibilità moderna. Resistente all'usura e funzionale, è il capo versatile ideale per chi cerca protezione e sicurezza in ogni movimento.
- EN** Nylon and spandex pants, lightweight and elastic, designed for maximum dynamic mobility. Equipped with four front pockets with reflective zippers, pockets for knee pads, and an elastic waist for a modern fit. Durable and functional, it is the ideal versatile garment for those seeking protection and safety in every movement.
- FR** Pantalon en nylon et spandex, léger et élastique, conçu pour offrir une mobilité dynamique maximale. Doté de quatre poches avant avec des fermetures éclair réfléchissantes, de poches pour genouillères et d'une taille élastique pour un ajustement moderne. Résistant à l'usure et fonctionnel, c'est le vêtement polyvalent idéal pour ceux qui recherchent protection et sécurité dans chaque mouvement.
- ES** Pantalón de nylon y spandex, ligero y elástico, diseñado para una máxima movilidad dinámica. Equipado con cuatro bolsillos delanteros con cremallera reflectante, bolsillos para rodilleras y cintura elástica para un ajuste moderno. Resistente al desgaste y funcional, es la prenda versátil ideal para aquellos que buscan protección y seguridad en cada movimiento.
- DE** Nylon- und Spandex-Hose, leicht und elastisch, für maximale dynamische Beweglichkeit konzipiert. Mit vier vorderen Taschen mit reflektierendem Reißverschluss, Knieetaschen und elastischem Bund für eine moderne Passform ausgestattet. Strapazierfähig und funktional, ist es das ideale vielseitige Kleidungsstück für alle, die Schutz und Sicherheit in jeder Bewegung suchen.

COMPOSITION: 90% Nylon 10% Spandex 260 g/m2 - Durable stretch fabric

SIZE: XXS - XS - S - M - L - XL - 2XL - 3XL



2701



# BLACK STYLE

# PROTECTION AT EVERY STEP



## WORK SHOES

Le scarpe da lavoro garantiscono protezione, comfort e stabilità in ogni ambiente professionale. Realizzate con materiali resistenti e tecnologie avanzate, offrono sicurezza contro urti, scivolamenti e agenti esterni, mantenendo il piede sempre asciutto e supportato. Pensate per chi lavora a lungo in movimento, uniscono leggerezza, durata e aderenza, assicurando performance affidabili sia in interni che in esterni.

*Work shoes provide protection, comfort, and stability in any professional environment. Made with durable materials and advanced technologies, they offer safety against impacts, slips, and external agents, keeping feet dry and well-supported. Designed for those who work long hours on the move, they combine lightness, durability, and grip, ensuring reliable performance both indoors and outdoors.*

► **STEEL** H70000



- IT** Scarpa S3 Safety-Pro. Calzatura di sicurezza S3 idrorepellente con puntale in fibreglass ultraleggero e resistente agli urti fino a 200 joule. Realizzata in materiale Tatin anti-abrasione, è dotata di suola antiscivolo, lamina antipuntura e proprietà antistatiche. Una scarpa tecnica e robusta, ideale per garantire protezione e performance elevate sia in ambienti interni che esterni.
- EN** S3 Safety-Pro shoe. Waterproof S3 safety footwear with ultra-light and impact-resistant fiberglass toe cap up to 200 joules. Made of anti-abrasion Tatin material, it features a non-slip sole, anti-puncture plate, and antistatic properties. A technical and sturdy shoe, ideal for ensuring high protection and performance both indoors and outdoors.
- FR** Chaussure de sécurité S3 Safety-Pro. Chaussure de sécurité S3 hydrofuge avec embout en fibre de verre ultraléger et résistant aux chocs jusqu'à 200 joules. Fabriquée en matériau anti-abrasion Tatin, elle est équipée d'une semelle antidérapante, d'une semelle anti-perforation et de propriétés antistatiques. Une chaussure technique et robuste, idéale pour garantir protection et performances élevées aussi bien en intérieur qu'en extérieur.
- ES** Zapato de seguridad S3 Safety-Pro. Calzado de seguridad S3 repelente al agua con puntera de fibra de vidrio ultraligera y resistente a impactos de hasta 200 julios. Fabricado en material antiabrasión Tatin, cuenta con suela antideslizante, lámina antiperforación y propiedades antistáticas. Un zapato técnico y resistente, ideal para garantizar protección y altas prestaciones tanto en entornos interiores como exteriores.
- DE** Sicherheitsschuh S3 Safety-Pro. Wasserabweisender Sicherheitsschuh S3 mit ultraleichter und stoßfester Fiberglaskappe bis zu 200 Joule. Hergestellt aus abriebfestem Tatin-Material, verfügt er über rutschfeste Sohle, Durchtrittschutz und antistatische Eigenschaften. Ein technischer und robuster Schuh, ideal für Schutz und hohe Leistung sowohl in Innen- als auch in Außenbereichen.

COMPOSITION: Upper: PUTEK fabric - Toe cap: Fiberglass - Midsole: Kevlar - Lining: Mesh  
Outsole: Dual-density PU

SIZE: 35 - 36 - 37 - 38 - 40 - 41 - 42 - 43 - 44 - 45 - 46 - 47 - 48



CE S3S FO SR - EN ISO 20345:2022



0108



# STEEL

footwear



**E**  
Energy absorption capacity in the heel



**FO**  
Hydrocarbon resistant



**CI**  
Cold insulation



**SR**  
Slip resistant



**PS**  
Puncture resistant



**WPA**  
Water penetration and absorption



**MF**  
Metal free



**A**  
Antistatic footwear

# BRASS

footwear



**WPA**  
Water penetration and absorption



**MF**  
Metal free



**A**  
Antistatic footwear



**E**  
Energy absorption capacity in the heel



**FO**  
Hydrocarbon resistant



**CI**  
Cold insulation



**SR**  
Slip resistant



**PS**  
Puncture resistant

**BRASS** H70001



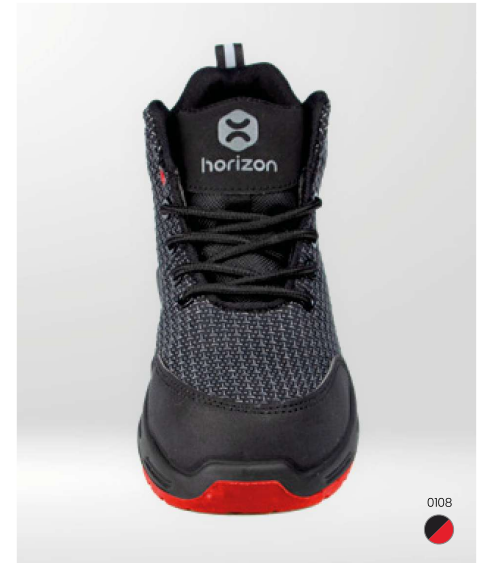
- IT** Calzatura alta di sicurezza certificata S3 idrorepellente con puntale in fiberglass ultraleggero resistente fino a 200 joule. Realizzata in materiale Tatin anti-abrasione, offre massima protezione della caviglia, suola antiscivolo e lamina antifuoco. Robusta e affidabile, protegge da infiltrazioni d'acqua, è progettata per garantire performance elevate e stabilità in ogni ambiente professionale, interno o esterno.
- EN** High safety footwear certified S3 water-repellent with ultra-lightweight fiberglass toe cap resistant up to 200 joules. Made of anti-abrasion Tatin material, it provides maximum ankle protection, non-slip sole, and anti-puncture plate. Sturdy and reliable, it protects against water infiltration, designed to ensure high performance and stability in any professional environment, indoor or outdoor.
- FR** Chaussure de sécurité haute certifiée S3 hydrofuge avec embout en fibre de verre ultraléger résistant jusqu'à 200 joules. Fabriquée en matériau anti-abrasion Tatin, elle offre une protection maximale de la cheville, une semelle antidérapante et une semelle anti-perforation. Robuste et fiable, elle protège contre les infiltrations d'eau, conçue pour garantir des performances élevées et une stabilité dans tout environnement professionnel, intérieur ou extérieur.
- ES** Calzado de seguridad alta certificado S3, repelente al agua, con puntera de fibra de vidrio ultraligera resistente hasta 200 julios. Fabricado en material antiabrasión Tatin, ofrece máxima protección del tobillo, suela antideslizante y lámina anti-perforación. Resistente y confiable, protege contra la infiltración de agua, está diseñado para garantizar un rendimiento elevado y estabilidad en cualquier entorno profesional, ya sea interior o exterior.
- DE** Hochsicherheitstiefel zertifiziert nach S3, wasserabweisend mit ultraleichter Fiberglasskappe, die bis zu 200 Joule widersteht. Hergestellt aus abriebfestem Tatin-Material, bietet maximalen Knöchelschutz, rutschfeste Sohle und Durchtrittschutz. Robust und zuverlässig, schützt vor Wassereintritt, wurde entwickelt, um hohe Leistung und Stabilität in jeder Arbeitsumgebung, drinnen oder draußen, zu gewährleisten.

COMPOSITION: Upper: PUTEK fabric - Toe cap: Fiberglass - Midsole: Keivar - Lining: Mesh  
Outsole: Dual-density PU

SIZE: 35 - 36 - 37 - 38 - 40 - 41 - 42 - 43 - 44 - 45 - 46 - 47 - 48



**CE** S3S FO SR - EN ISO 20345:2022



0108

## HIGH CERTIFIED WATER- REPELLENT





# CERTIFIED SAFETY AND LIGHTNESS



**Prontopromo24 by B&P Promotions s.r.l.**



[info@bppromotions.it](mailto:info@bppromotions.it)



Via Monti Berici, 6 - 37057 - S. Giovanni Lupatoto (VR)