

# B&P

ascoltare,  
ideare,  
produrre.

## Home and Kitchen

---

Accessori per la casa di ogni tipo: taglieri in bambù, set di coltelli, rotelle taglia pizza, cavatappi e apribottiglie, set da vino, sacchetti refrigeranti per vino, grembiuli, candele, diffusori, orologi e stazioni meteo.

Home accessories of all kinds: bamboo cutting boards, knife sets, pizza cutter wheels, corkscrews and bottle openers, wine sets, wine cooler bags, aprons, candles, diffusers, clocks and weather stations.

# Home and Kitchen





4 COASTERS



74049  
**Magica**



Set da 4 sottobicchieri fornito in custodia di bambù | 4 Coasters set presented in a bamboo individual case

Bamboo | bamboo  
11 x 11 x 4 cm



.00



.00



70060  
**Biedano**



Set composto da 4 sottobicchieri. Presentato con un cordino di juta naturale. | Set consists of 4 coasters. Presented with a natural jute cord.

Legno di pino | Pine wood  
4 x Ø 10 cm



70059  
**Navile**



Sottobicchiere in bambù | Coaster made of bamboo

Bamboo | bamboo  
Ø 9,5 x 0,5 cm



.00

PAPER WITH SEEDS



.00



3004  
**Monselice**



Sottobicchiere ecologico, la carta contiene semi, basterà annaffiarlo per far crescere la piantina. | Ecological coaster, the paper contains seeds, just water it to grow the seedling.

Carta con semi | Paper with seeds  
10 x 10 cm



NATURAL CORK



.00



82720  
**Naomi**



Sottobicchiere | Coaster

Sughero | Cork  
Ø 10 cm





# COOKING TOOLS

Set of 3 tools made of bamboo. It includes fork, spoon, paddle and tools holder.



70020  
**Lene**



Set per insalatiera | Salad set made of natural bamboo wood

Bamboo | bamboo  
30 x 6 cm



70100  
**Baschi**



Spatola | Spatula.  
Bamboo | bamboo  
6 x 30 cm



70402  
**Kalkgrund**



Cucchiaio da cucina. Fornito in bustina singola. | Kitchen spoon in bamboo wood. Presented in an individual bag.

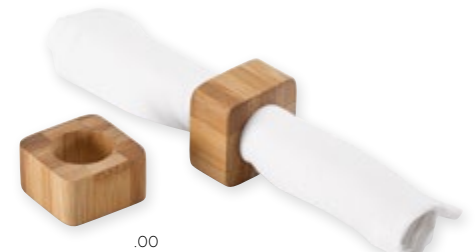
Bamboo | bamboo  
30 x 6 cm



.00



.00



.00



70011  
**Elin**



Insalatiera in bambù | Salad bowl made of natural bamboo wood.

Bamboo | bamboo  
21,4 x 21,4 x 6,7 cm



74158  
**Släkt**



Scatola per bustine da tè (non incluse). | Box made of natural bamboo wood for tea bags (not included).

Bamboo | bamboo  
16 x 7,8 x 8,7 cm



70019  
**Mesquite**



Set di 2 portatovaglioli | Set of two napkin rings

Bamboo | bamboo  
4,5 x 4,5 x 2,5 cm



70063  
**Veigelia**



Set di 3 utensili. Include una forchetta, un cucchiaio e una spatola in una pentola. | Set of 3 utensils. Includes fork, spoon, paddle and utensil holder.

Bamboo | bamboo

Holder: Ø 7,5 x 16 cm / Accessories: 30 cm



.00

3 TOOLS





.00



72000  
**Togarashi**



Bilancia da cucina digitale con rivestimento frontale in bambù naturale. Capacità massima 5 kg. | Digital kitchen scale with natural bamboo front cover. Maximum capacity 5 kg. Battery included

Bamboo | bamboo  
15 x 21,5 x 1,6 cm



SUPPORT FOR A  
GLASS OF WINE



.11



70031  
**Bosques**



Tagliere per aperitivo con supporto per calice di vino | Chopping board for aperitif with support for a glass of wine

Bamboo | bamboo  
20 x 15 x 0,8 cm



70055  
**Veni**



Vassoio da aperitivo a forma di bancale | Happy hour tray, pallet style

Legno | Wood  
24 x 16,1 x 3 cm

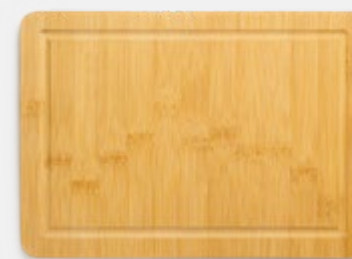


.13



**CUTTING BOARD**

Natural bamboo cutting board with liquid collection profile



.00



70065  
**Oderzo**



Tagliere con bordatura scavata per la raccolta dei liquidi. | Natural bamboo cutting board with liquid collection profile.

Bamboo | bamboo  
30 x 20 x 1,2 cm







 70006  
**Capelvenere**   
Tagliere con manico fustellato | Board with die-cut handle  
Bamboo | bamboo  
30 x 20 x 0,8 cm



 70064  
**Stagno**   
Tagliere con manico che assicura un'ottima presa, dotato anche di cordino per essere appeso. | Wooden cutting board with handle and hanging rope.  
Legno | Wood  
15 x 21,5 x 1,6 cm



 70067  
**Narciso**   
Tagliere con manico fustellato | Board with die-cut handle  
Bamboo | bamboo  
20 x 15 x 1 cm



 70016  
**Liam**   
Tagliere con manico fustellato | Board with die-cut handle  
Bamboo | bamboo  
20 x 15 x 0,8 cm

## BAMBOO ROUND BOARD

Round table board with handle and smooth finish.



 70062  
**Thalia dealbata**   
Tagliere rotondo con manico per una migliore presa, finitura liscia. | Round table with handle for easy handling and smooth finish.  
Bamboo | bamboo  
42 x 31 x 1,2 cm



# Legno di Acacia

## Acacia wood

Se vuoi un tagliere che abbia tutti gli aspetti importanti da cercare (**durevolezza, bellezza e resistenza**), non guardare altro che un tagliere in legno di acacia. È anche versatile: parte della bellezza di questo legno è che può essere utilizzato come piatto da portata dopo essere stato utilizzato come tagliere. L'acacia è in realtà una scelta intelligente per un tagliere.

Il legno è estremamente durevole, resistente all'acqua e resiste ai graffi. Anche gli alberi crescono rapidamente, rendendo la loro raccolta sostenibile.

*If you are looking for a cutting board that has all of the important aspects to look for (**durability, beauty and resistance**), look no further than an Acacia wood chopping board. It's versatile too - part of the beauty of this wood is it can be used as a serving platter after being used as a cutting board. Acacia is actually a smart choice for a cutting board.*

*The wood is extremely durable, water resistant and resists scratching. The trees grow quickly too, making harvesting them sustainable.*



70074  
**Ceregnano**



Tagliere da cucina con cordino in juta | kitchen chopping board with jute cord

Legno di acacia nilotica | Nilotic acacia wood

30,5 x 29,5 x 1 cm



70073  
**Cerro**



Tagliere da cucina rettangolare con cordino in juta | Rectangular kitchen chopping board with jute cord

Legno di acacia nilotica | Nilotic acacia wood

40,5 x 13,5 x 1 cm



70070  
**Ceneselli**



Tagliere con manico rotondo. | Chopping board with round handle.

Legno di acacia nilotica | Nilotic acacia wood

19 x 26 x 1,7 cm



70068  
**Cerea**



Vassoio ovale | Oval tray

Legno di acacia nilotica | Nilotic acacia wood

12 x 15,5 x 1 cm



70069  
**Cervarese**



Vassoio lungo | Long tray

Legno di acacia nilotica | Nilotic acacia wood

25,5 x 7 x 1 cm





3 TOOLS

.00



70000  
**girasole**

Tagliere con set coltelli per formaggio, comprende 3 tipi di coltello. Coperchio a rotazione | Cheese cutting board with 3 types of knives. Rotating lid.

Bambù, metallo | Bamboo, metal

30 x 14 x 3,1 cm



3 TOOLS

.00



70401  
**Olaus**

Tagliere con due coltelli per formaggio e una forchetta, e una piccola ciotola | Cheese chopping board with 2 cheese knife and one fork, and bowl

Bambù, Acciaio Inossidabile, Ceramica | Bamboo, Stainless Steel, Ceramic

30 x 20 x 1,2 cm



3 TOOLS

.00



70044  
**Carpino**

Tagliere con due coltelli per formaggio e una forchetta. Alloggiamento per i coltelli e la forchetta. | Cheese chopping board with 2 cheese knife and one fork. With die-cut space to hold knife and fork with magnetic detail to hold them.

Bambù | bamboo

33 x 19,5 x 1,5 cm



4 TOOLS

.01



70050  
**Zeke**

Set formaggio con vari utensili. Fornito in confezione singola | Set for cheese with utensils. Presented in an individual case

Legno, Acciaio Inox | Wood, Stainless Steel

19 x 16 x 2,3 cm



4 TOOLS

.00



70041  
**Betulla**

Set da formaggio con 4 utensili in acciaio inox e manico in legno e tagliere nella parte superiore. | Cheese set with 4 utensils in stainless steel and wooden handle with chopping board on the top surface.

Acciaio Inossidabile, legno | Stainless steel, wood

Ø 20 x 3,6 cm



**CHEESE CUTTING BOARD**

Made of Acacia wood and marble

2 TOOLS

.00



70076  
**Vighizzolo**

Tagliere perfetto per i vostri aperitivi, dotato di due alloggiamenti con coltelli per formaggio inclusi. | Perfect cutting board for your aperitifs, equipped with two slots with cheese knives included.

Legno di acacia, marmo | Acacia wood, marble

29,5 x 20 x 1,3 cm



NEW



ACACIA WOOD

MARBLE



# WINE SET IN STAINLESS STEEL

Pulltap corkscrew with folding blade, drip ring and pouring spout.



## 76042 Amaranto

Set vino in acciaio inox, cavatappi con tagliacapsule, vaschetta raccogli-gocce e dosatore. | Wine set in stainless steel accessories: pulltap corkscrew with folding blade, drip ring and pouring spout.

Acciaio Inossidabile | Stainless steel

18 x 4 x 11 cm



## 76049 Indio

Set vino con accessori, comprende cavatappi con taglia capsule, anello salvagoccia, tappo e versatore. | Wine set with stainless steel accessories, corkscrew with capsule cutter, bottle opener, stopper and dispenser.

Acciaio Inossidabile | Stainless steel

18 x 4 x 11 cm



## 76020 Naig

Set vino 4 accessori in elegante scatola regalo. Include cavatappi professionale, tappo per bottiglia, salva goccia e termometro. | Wine set in deluxe wooden gift box 4 pcs. Includes waitress knife, bottle stopper, drip stopper and thermometer.

Legno | Wood

15 x 16 x 5,5 cm



## 75095 Reid

Set da vino, 4 pezzi, in scatola di legno. Include cavatappi professionale, tappo per bottiglia, salvagoccia e versatore. | Wine set, 4 pcs, in wooden box. Includes waitress knife, bottle stopper, drip stopper and wine pourer

Legno | Wood

Ø 16 x 4 cm



## 76033 Namur

Set da vino con cavatappi professionale e tappo per bottiglia. Fornito in confezione | Wine set with bottle stopper and waitress knife. Presented in an individual giftbox.

Acciaio | Steel

10,3 x 13,3 x 2,8 cm







76052  
**Barra**



Set vino con accessori, cavatappi con taglia capsula, tappo e salva goccia. Fornito in confezione in bambù con interno sagomato. | Wine set with accessories, corkscrew with capsule cutter, stopper and drip saver. Supplied in bamboo packaging with a contoured interior.

Acciaio Inossidabile, Bamboo | Stainless Steel, Bamboo

16 x 10 x 4,5 cm



.00



76006  
**Tuala**



Set vino in legno. Include cavatappi, taglierino, tappo stopper, versatore e anello salvagoccia | Wine set in bamboo wood. Stainless steel accessories. Includes corkscrew, capsule cutter, stopper, dispenser and drip collector.

Bambù | bamboo

36 x 11 x 12 cm



.00



.08



76789  
**hållö**

Set vino a forma di bottiglia. Include cavatappi con taglierino e apribottiglia, versatore, anello salvagoccia. | Wine set, bottle shaped, with a shiny finish, magnetic closure and stainless steel accessories. Includes corkscrew with capsule cutter and opener, dosing cap, drip stop, capsule cutter and stopper.

Plastica, Acciaio | Plastic, Steel

24 x Ø 6,4 cm



.29 .17 .07 .18



.88 .01



.01 .02



82022  
**Owen**

Cavatappi | Corkscrew

Plastica | Plastic

17 x 8 x 3 cm



86072  
**Argo**

Cavatappi classico con taglierino e apribottiglia incorporato. | Classic corkscrew with cutter and built-in bottle opener.

Plastica, Acciaio inossidabile | Plastic, Stainless steel

3,2 x 14 cm



82013  
**Gambettola**

Cavatappi con apribottiglia e coltellino. | Waitress knife with bottle opener, corkscrew and foil cutter.

Plastica, Metallo | Plastic, Metal

13 x 2,5 x 1 cm





# CLASSIC CORKSCREW

Stainless steel accessories. Includes capsule cutter and opener



**82231 Freddana**  
Cavatappi, seghetto e apribottiglia. | Corkscrew, saw and bottle opener.  
Acciaio Inossidabile | Stainless steel  
12 x 21 x 1,3 cm



**82003 Cem**  
Cavatappi classico con accessori. Taglierino e apribottiglia incorporato. | Classic corkscrew with stainless steel accessories. Includes capsule cutter and opener.  
Alluminio, Acciaio inossidabile, Plastica | Aluminum, Stainless steel, Plastic  
11 x 2,5 x 1,3 cm



**82026 Adil**  
Cavatappi. Con taglierino e apribottiglia. | Corkscrew made of stainless steel, with wooden handle. With foil cutter and bottle opener.  
Acciaio Inossidabile, legno | Stainless steel, wood  
11 x 2,5 cm



**82008 Tait**  
Cavatappi con taglierino e apribottiglia. | Comfortable and easy to handle corkscrew with foil cutter and bottle opener.  
Metallo | Metal  
11 x 2,5 cm



**82006 Sam**  
Cavatappi magnetico a forma di bottiglia di vino. Corpo con finitura semitrasparente. Apribottiglia integrato. | Fun magnetic corkscrew with the shape of a wine bottle. With body in an original translucent finish and opening function.  
Plastica | Plastic  
11,5 x 2,5 cm



**76000 Kane**  
Tappo per bottiglia di champagne | Champagne stopper.  
Metallo | Metal  
Ø 4 x 5,5 cm



**76053 Iridio**  
Tappo per vino | Wine cork  
Metallo | Metal  
Ø 1,5 x 6 cm



**76054 Limana**  
Tappo per bottiglia realizzato in legno. Prodotto in EU. | Bottle stopper made of wood. Produced in the EU.  
Poliiolefine, Legno di faggio | Polyiolefins, Beech wood  
2,9 x 3 cm





 82046  
**Germasino**

Apribottiglia. Con foro per lanyard (non incluso). | Aluminium opener with die-cut grip for lanyard -not included-.

Alluminio | Aluminum  
[ ] 3,8 x 0,3 x 8,5 cm



 82122  
**Nashville**

Apribottiglia magnetico con inserto metallico. | Magnetic opener with resistant body with a metal piece for opening.

Plastica | Plastic  
[ ] 5 x 10,5 x 0,5 cm



 82781  
**Polesella**

Apribottiglia | Bottle opener  
Legno | Wood  
[ ] 4 x 17,9 x 1 cm



 82074  
**Scandio**

Apribottiglia dal design compatto con interno in acciaio inox e parte superiore sagomata per appenderlo. | Compact design can opener made of natural bamboo  
Bamboo | bamboo  
[ ] 10,5 x 4 x 1 cm



 82038  
**Zhelnino**

Apribottiglia con inserto in metallo. | Opener with metal opening tool.  
Plastica | Plastic  
[ ] 14,8 x 1 x 4,7 cm



 82064  
**Pimpi**

Apribottiglia in Bambù con interno magnetico in acciaio inossidabile, design circolare originale. | Bamboo opener with magnetized side in stainless steel.  
Bamboo | bamboo  
[ ] Ø 6 x 1,1 cm



 82051  
**Dodoma**

Apribottiglia con manico in legno. | Bottle opener with a wooden handle.  
Acciaio Inossidabile, legno | Stainless steel, wood  
[ ] 4 x 2,4 x 13,8 cm





46511  
**Cissus**

Portachiavi apribottiglie | Bottle opener with keyring  
Alluminio | Aluminum  
7 x 3,5 cm



47155  
**Sopra**

Portachiavi in metallo con apribottiglia. | Keychain made of metal with bottle opener.  
Metallo | Metal  
2,7 x 5 cm



46067  
**Robban**

Apribottiglia con corpo in alluminio con portachiavi. | Bottle opener with aluminum body with keychain.  
Alluminio | Aluminum  
1,3 x 6,7 x 1,5 cm



82055  
**Dynan**

Portachiavi apribottiglia | Keychain opener.  
Alluminio | Aluminum  
7,9 x 1,5 x 0,9 cm



82056  
**Basel**

Portachiavi apribottiglia a forma di bottiglia. | Keychain opener with bottle design  
Alluminio | Aluminum  
3 x 8,9 x 0,2 cm



46145  
**But**

Apribottiglie con portachiavi | Bottle opener with key chain  
Alluminio, Metallo | Aluminum, Metal  
6 x 1,1 x 1,5 cm



46081  
**Josefin**

Portachiavi apribottiglia | Bottle opener with keyring.  
Alluminio | Aluminum  
5,5 x 0,9 x 1,4 cm






 74264  
**Comelico** NEW

Shaker per cocktail con chiusura di sicurezza anti perdita e tappo dosatore. | Cocktail shaker with anti-leak safety lock and dosing cap.

Acciaio Inossidabile | Stainless steel

 16,1 x Ø 8,8 cm



 74449  
**Allemsrätten**

Shaker per cocktail con finitura semi opaca, capacità 550ml. Chiusura di sicurezza, dosatore nel tappo. | 550ml capacity cocktail shaker in stainless steel with semi-matt finish. Safety lock and dosing cap on top.

Acciaio Inossidabile | Stainless steel


 Ø 8,7 x 21,5 cm



 74263  
**Falcade** NEW

Set per cocktail. Include bicchierino dosatore, shaker da 580ml, colino e cucchiaino. Fornito con pouch. | Cocktail set. Includes measuring cup, 580ml shaker, strainer and spoon. Supplied with pouch

Acciaio Inossidabile | Stainless steel

 29,5 x Ø 8,7 cm



 74271  
**Liona** NEW

Misurini in acciaio inox da 15ml e 30ml. | 15ml and 30ml stainless steel measuring cups.

Acciaio Inossidabile | Stainless steel

 6,9 x Ø 3,9 cm



 74262  
**Cona** NEW

Cubetti di ghiaccio riutilizzabili, forniti in pouch di cotone | Reusable ice cubes, supplied in a cotton pouch

Cubi: marmo, Pouch: cotone | Cubes: marble, Pouch: cotton

 8,5 x 11 cm







.13

**A**



17052  
**Berk**



Borsa porta bottiglie con due scompartimenti individuali, con finestra. Manici rinforzati. | Bottle bag with two individual compartments, with window. Reinforced handles.

Juta laminata | Laminated jute

20 x 34,5 x 10 cm



.13

**B**



17369  
**Feltre**



Borsa porta bottiglie. Manici rinforzati. Ideale per contenere due bottiglie. | Bottle bag. Reinforced handles. Ideal for holding two bottles.

Cotone, juta | Cotton, jute

20 x 35 x 10 cm



.13

**C**



17049  
**Sezar**



Borsa con finestra. Manici rinforzati. Perfetta per contenere una bottiglia. | Bag with window. Reinforced handles. Perfect for holding a bottle.

Juta laminata | Laminated jute

10,5 x 35 x 10 cm



.13

**D**



17358  
**Bosaro**



Elegante borsa porta bottiglia, adatta a diversi formati | Elegant bottle bag, suitable for different size bottles

Canvas naturale laminato, juta laminata | Laminated natural canvas, laminated jute

11 x 35 x 10 cm

## ELEGANT BOTTLE BAGS

Bottle bags with reinforced handles. Made of laminated natural canvas and laminated jute.







.01 .10



17156  
**Vibeke**

Borsa porta bottiglia di vino con manici corti. Finiture cucite. | Wine bottle bag with short handle. Stitched finishing.

TNT No-woven | TNT No-woven

10 x 33 x 10 cm



.01



17170  
**Castagna**

Borsa porta bottiglia di vino con manico fustellato. Finiture cucite. | Wine bottle bag with short handle. Stitched finishing.

TNT No-woven | TNT No-woven

13 x 40 x 10 cm



.21



17199  
**Basaluzzo**

Borsa porta bottiglia, con manici corti. Finiture termosaldate. | Wine bottle bag in PVC, transparent design, with short handle. Heat-sealed finishing.

Pvc | pvc

11,5 x 11 x 25 cm



.21



17112  
**Acerola**

Borsa refrigerante con manici rinforzati resistenti e liquido refrigerante all'interno. | Original cooler bag with resistant reinforced handles and coolant liquid inside.

Pvc | pvc

10 x 25 x 10 cm



.13



17319  
**Lutezio**

Borsa per una bottiglia di vino, con finestra trasparente su un lato. | Bag for a wine bottle made of high density jute

Juta | Jute

11 x 10,5 x 35 cm



.04



17324  
**Málà**

Borsa porta bottiglia, con finiture termosaldate. Soffietto alla base. Manici fustellati. | Special heat-sealed bag for bottles, with folding at the base. Manici fustellati.

TNT No-woven - 80gr/m2 | TNT No-woven - 80gr/m2

17 x 40 cm



.05 .10 .01



.01 .10 .05



76055  
**Rovigo**

Custodia termica per bottiglie, con cinturini elastici per una perfetta regolazione. | Thermal case for bottles, with elastic straps for a perfect fit.

Poliestere | Polyester

15,5 x 22,5 cm



RECYCLED PLASTIC

.01



76056  
**Sernaglia**

Custodia termica per bottiglie, con chiusura in velcro regolabile. | Thermal case for bottles, with adjustable velcro closure.

RPET | RPET

40 x 18 cm







 17328  
**Mendelevio**  
 Secchiello con manico, comprende apribottiglia. Capacità 6 litri. | Metal Bucket with handle, includes opening  
 Metallo, Alluminio | Metal, Aluminum  
 23 x 18,5 cm



 17388  
**Monastier**   
 Secchiello con apribottiglie in alluminio incorporato. Capacità 6 litri. | Bucket with built-in aluminum bottle opener. Capacity 6 litres.  
 Metallo | Metal  
 23 x 18,5 cm



6L

6L

RECYCLED COTTON 



 17396  
**Thiene**  
 Presina con certificato DPI | Pot holder with PPE certificate  
 Cotone riciclato / Poliestere | Recycled cotton / Polyester  
 17,5 x 17,5 cm



 17333  
**Nigella**  
 Set da cucina composto da un guanto da cucina e una presina. Un lato liscio ideale la stampa, dotati di anellino per appenderli. | Kitchen set consisting of a soft cotton/polyester mitt and a potholder.  
 Cotone, poliestere | Cotton, polyester  
 Glove: 19 x 30,5 cm ; Pot Holder: 17 x 17 cm





.13

ORGANIC COTTON



.05

.01

.13

RECYCLED COTTON



17209  
**Canale**

Guanto da cucina con un lato piatto per la stampa. Anellino per appenderlo. | Kitchen mitten with a flat side for printing. With hanging loop.

100% Cotone Organico | 100% Organic Cotton

19 x 30,5 cm



17295  
**Paradiso**

Guanto da cucina. Con certificato EPI. | Mitten with IPE certificate.

Esterno: 100% cotone riciclato - 300 gr/m2, Interno: 50 gr TNT No-woven | External: 100% recycled cotton - 300 gr/m2, Internal: 50 g TNT No-woven

17 x 26 cm



HANGING STRAP



.08

.05

.04

.01



17194  
**Grotte**

Guanto da cucina, con una delicata finitura bianca e bordi colorati. Un lato liscio appositamente pensato per la sublimazione. Gancino per appenderlo. | Kitchen mitten with a soft white finish and brightly coloured edges. With a smooth side especially designed for sublimation and hanging strap.

Poliestere | Polyester

19 x 30,5 cm



.13

RECYCLED COTTON



17387  
**Megliadino**

Guanto da cucina, con un lato liscio ideale per la personalizzazione e un occhio per appenderlo. | Oven glove, with a smooth side ideal for personalization and an eyelet for hanging.

Cotone riciclato | Recycled cotton

18,5 x 26 cm



.11

.23

.08

.02

.03

.01



17161  
**Fahad**

Guanto da cucina. Con un lato liscio dedicato alla stampa. Con anellino per appenderlo. | Kitchen mitten in of cotton and polyester. With a plain side especially designed for printing and hanging strap.

Cotone, Poliestere | Cotton, Polyester

16 x 26 cm



.01

.23

.08



17274  
**Lupita**

Guanto da cucina. Un lato liscio appositamente pensato per la stampa. Gancino per appenderlo. | Kitchen mitten. With a smooth side especially designed for printing and hanging ribbon.

Cotone, Poliestere | Cotton, Polyester

19 x 30,5 cm

HANGING STRAP





# LONG APRON

Strap with plastic closure. Front pocket



17475  
**Auce**

Comodo grembiule da cucina. Ampia tasca frontale, allacciatura in vita coordinata. | Comfortable long apron. Big size pocket on front, tie back closure in matching colour.

Cotone - 180 gr/m2 | Cotton - 180 gr/m2

65 x 90 cm

180 gr/m<sup>2</sup>



ADULT SIZE

ADULT & KIDS SIZE



17338  
**Mura**

Grembiule lungo. Tracolla con fibbia in plastica. Tasca frontale. | Long apron. Strap with plastic closure. Front pocket.

80% Poliestere, 20% Cotone - 220 gr/m2 | 80% Polyester, 20% Cotton - 220 gr/m2

75 x 90 cm

220 gr/m<sup>2</sup>



.13



17314  
**Uzlovaja**

Grembiule con cinghie regolabili. Ampia area di stampa particolarmente adatta alla sublimazione. | Apron with adjustable straps. Large printing area especially designed for sublimation

Poliestere | Polyester

65 x 90 cm

180 gr/m<sup>2</sup>



.02



17008  
**Axel**

Grembiule con tasca frontale e cinghia regolabile. | Apron with front pocket and adjustment straps.

65% Poliestere, 35% Cotone | 65% Polyester, 35% Cotton

75 x 80 cm

200 gr/m<sup>2</sup>



.05

.08



17004  
**Xen**

Grembiule da cucina bicolore. Tasca frontale | Apron bicolor. Frontal pocket

Cotone | Cotton

79 x 59 cm

145 gr/m<sup>2</sup>





.05 .01



.13 .01



RECYCLED COTTON



17294  
**Trifoglione**

Grembiule lungo con chiusura regolabile. Ampia tasca frontale. | Apron with adjustable closure. Pocket on front.

Cotone riciclato | Recycled cotton

65 x 90 cm

140 gr/m<sup>2</sup>



17293  
**Ravanello**

Grembiule con chiusura regolabile. | Apron in Fairtrade cotton with adjustable closure.

Cotone Fairtrade | Fairtrade cotton

65 x 93 cm

180 gr/m<sup>2</sup>



.13



17383  
**Tomaso**

Grembiule con tasca frontale. Misura unica regolabile. | Front pocket apron. One size adjustable.

Cotone Fairtrade | Fairtrade cotton

65 x 90 cm



.01 .04 .05

100% HEMP FABRIC



17380  
**Quartesolo**

Grembiule con tasca frontale. Misura unica regolabile. | Front pocket apron. One size adjustable.

Canapa - 200 gr/m<sup>2</sup> | Hemp - 200 gr/m<sup>2</sup>

65 x 90 cm

200 gr/m<sup>2</sup>





# APRON IN RECYCLED COTTON

Apron with front pocket and tie back closure



17241  
**Sabbia**



Grembiule con ampia tasca frontale, allacciatura in vita. | Apron with front pocket and tie back closure.

Cotone riciclato - 140 gr/m2 | Recycled cotton - 140 gr/m2

65 x 90 cm

140 gr/m<sup>2</sup>



ORGANIC COTTON



17208  
**Cadino**



Grembiule. Ampia tasca frontale, allacciatura in vita coordinata. | High quality apron. Big size pocket on front, tie back closure.

100% Cotone Organico - 180 gr/m2 | 100% Organic Cotton - 180 gr/m2

65 x 93 cm

180 gr/m<sup>2</sup>



RECYCLED COTTON



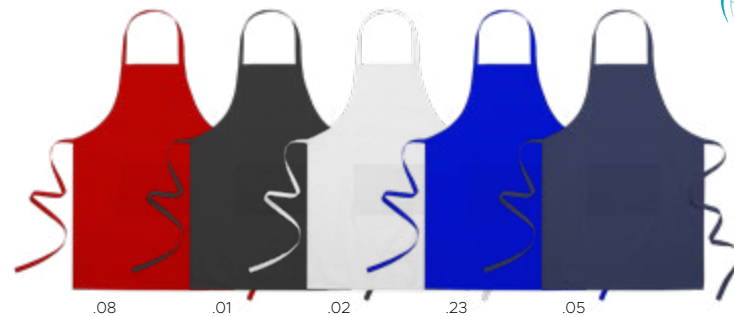
17498  
**Marano**



Grembiule con tasca frontale. | Apron with front pocket  
Cotone riciclato - 140gr/m2 | Recycled cotton - 140gr/m2

65 x 90 cm

140 gr/m<sup>2</sup>



17330  
**Giustina**



Grembiule con tasca frontale. | Apron with front pocket

Cotone riciclato - 140gr/m2 | Recycled cotton - 140gr/m2

65 x 90 cm

140 gr/m<sup>2</sup>



RECYCLED COTTON





17339  
**Musetta**

Grebiule da cucina con effetto denim. Ampie tasche frontali. Tracolla regolabile. | Kitchen apron with denim effect. Large front pockets. Adjustable shoulder strap.

100% Cotone - 250gr/m2 | 100% Cotton - 250gr/m2

65 x 93 cm

250  
gr/m<sup>2</sup>



17340  
**Musetto**

Grebiule corto con due tasche. Cintura regolabile in vita. | Short apron with two pockets. Adjustable waist belt.

Cotone, Viscosa, Poliestere - 250 gr/m2 | Cotton, Viscose, Polyester - 250 gr/m2

50 x 35 cm

250  
gr/m<sup>2</sup>



.19 .05 .08



.02



.02 .19 .08 .13 .07



17005  
**Erim**

Grebiule da cucina con bordi colorati e cinghia per il collo colorata. Regolabile con cinghie colorate. | Apron in 100% cotton in natural colour with coloured edges and neck strap. Adjustment coloured straps.

Cotone | Cotton

79 x 59 cm

105  
gr/m<sup>2</sup>



17071  
**Grill**

Grebiule. Ampia tasca frontale e cinghie regolabili coordinate. | Apron in 100% cotton material. With big size front pocket and adjustment straps.

Cotone - 195 gr/m2 | Cotton - 195 gr/m2

60 x 90 cm

195  
gr/m<sup>2</sup>



17000  
**Rita**

Grebiule. Ampia tasca frontale e cinghie regolabili coordinate. Nastro dietro al collo bicolore. | Apron in 100% polyester material cotton touch. With big size front pocket and adjustment straps in matching colour. With neck straps in bicolour design.

Tc - 150 gr/m2 | Tc - 150 gr/m2

65 x 90 cm

150  
gr/m<sup>2</sup>



# APRON IN DENIM COTTON

with adjustable fastening, front pocket



.05

.13



17394  
**Stino**

NEW

Grembiule con chiusura regolabile, dettagli in PU e tasca frontale. | Apron with adjustable closure, PU details and front pocket.

Cotone Denim - 190 gr/m2 | Cotton Denim - 190 gr/m2

65 x 90 cm

190 gr/m<sup>2</sup>



DENIM EFFECT



.01



17309  
**Fratta**

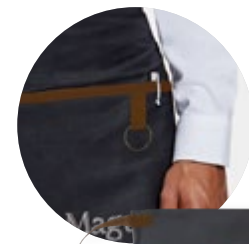
NEW

Grembiule lungo, con anello porta apri bottiglie integrato nell'ampia tasca frontale. Tracolla regolabile. | Long apron with contrasting cotton canvas inserts and bottle opener ring integrated in the large front pocket. Closing laces in cotton canvas. Adjustable shoulder strap.

Cotone Canvas - 300gr/m2 | Cotton Canvas - 300gr/m2

66 x 78 cm

300 gr/m<sup>2</sup>



.01



17305  
**Vigasio**

NEW

Grembiule corto, con anello porta apri bottiglie integrato nell'ampia tasca frontale. Tracolla regolabile. | Short apron with contrasting cotton canvas inserts and integrated bottle opener ring in the large front pocket. Closing laces in cotton canvas. Adjustable shoulder strap.

Cotone Canvas - 300gr/m2 | Cotton Canvas - 300gr/m2

71 x 42,5 cm

300 gr/m<sup>2</sup>





WOMEN'S SHIRT  
R5068

MAN'S SHIRT  
R5507



17341  
**Nanà**

Grembiule corto con due tasche. Cintura regolabile in vita. | Short apron with two pockets. Adjustable waist belt.

Poliestere, Cotone - 220 gr/m2 | Polyester, Cotton - 220 gr/m2

45 x 30 cm

220  
gr/m<sup>2</sup>



COTTON 220 GR/M<sup>2</sup>

.01



17342  
**Nancy**

Grembiule corto con due tasche. Cintura regolabile in vita. | Short apron with two pockets. Adjustable waist belt.

Poliestere, Cotone - 220 gr/m2 | Polyester, Cotton - 220 gr/m2

71 x 43 cm

220  
gr/m<sup>2</sup>



COTTON 220 GR/M<sup>2</sup>

.01



17201  
**Alesund**

Grembiule corto da cucina con tre tasche frontali. Regolabile con cinghie. | Short cotton apron with 3 pockets on front. Adjustable with straps. Large printing area.

Cotone - 250 gr/m2 | Cotton - 250 gr/m2

48 x 30 cm

250  
gr/m<sup>2</sup>



COTTON 250 GR/M<sup>2</sup>

.01

.10





.01

.02



17037  
**Oder**

Cappello da cucina in morbido e resistente materiale, con nastro interno regolabile | Kitchen cap in soft and comfortable TC material with adjustable ribbon.

35% Cotone, 65% Poliestere | 35% Cotton, 65% Polyester

27,5 x 20 cm

200 gr/m<sup>2</sup>



.02



17345  
**Naia**

Berretto in stile militare con retina traspirante sulla parte superiore | Military style hat with breathable mesh on the top.

Poliestere, Cotone - 195 gr/m<sup>2</sup> | Polyester, Cotton - 195 gr/m<sup>2</sup>

Taglia S-L / Size S-L

195 gr/m<sup>2</sup>



.02



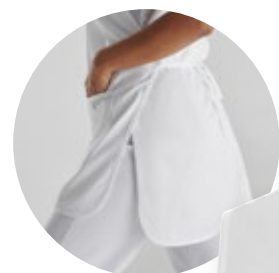
17346  
**Nala**

Cuffia con rete cattura-capelli e visiera rigida | Mob-cap with mesh to collect hair and rigid visor

Poliestere, Cotone - 195 gr/m<sup>2</sup> | Polyester, Cotton - 195 gr/m<sup>2</sup>

Taglia Unica / One size

195 gr/m<sup>2</sup>



17347  
**Nadine**

Grembiule reversibile unisex | Unisex reversible chasuble.

Poliestere, Cotone - 195 gr/m<sup>2</sup> | Polyester, Cotton - 195 gr/m<sup>2</sup>

Taglia Unica / One size

195 gr/m<sup>2</sup>



.02



.01 .02 .04 .19

.08 .05 .06 .17



.23 .06 .07 .08

.01 .02 .04 .17



.02 .01 .23 .08



17081  
**Uno**

Grembiule con tasca frontale e cinghie di chiusura regolabili. | Apron with front pocket and adjustment straps.

TNT No-woven | TNT No-woven

50 x 73 cm

80 gr/m<sup>2</sup>



17344  
**Misterio**

Grembiule lungo con nastro in tinta sul collo e nastri laterali per l'allacciamento. Ampia tasca frontale | Long apron with matching ribbon on the neck and side ribbons for lacing. Large front pocket

Poliestere, Cotone - 150 gr/m<sup>2</sup> | Polyester, Cotton - 150 gr/m<sup>2</sup>

65 x 90 cm

150 gr/m<sup>2</sup>



17343  
**Muso**

Grembiule lungo con nastro in tinta sul collo e nastri laterali per l'allacciamento. | Long apron with matching ribbon on the neck and side ribbons for lacing.

Poliestere, Cotone - 150 gr/m<sup>2</sup> | Polyester, Cotton - 150 gr/m<sup>2</sup>

65 x 90 cm

190 gr/m<sup>2</sup>





70072  
**Chioggia**



Set sushi fornito in pouch. Comprende due tappetini per il sushi, 2 paia di bacchette, 1 palettina per il riso, 1 spargitore | Sushi set supplied in a pouch. Includes two sushi mats, 2 pairs of chopsticks, 1 rice scoop, 1 spreader

Bamboo | bamboo

Mat: 24 x 24 cm / Spoon: 6,3 x 20,5 cm / Scoop: 4



.11



70071  
**Chiuppano**

Vassoio giapponese per sushi | Japanese sushi tray

Bamboo | bamboo

28,5 x 19 x 3 cm



SUSHI BOARD



.00

.13



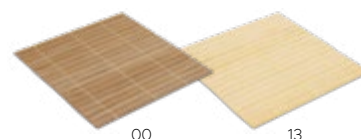
79118  
**Cimadolmo**



Tovaglietta da tavola. Fornita in polybag singola. | Tablecloth Supplied in a single polybag.

Bamboo | bamboo

49,5 x 35 cm



.00

.13



70075  
**Cibiana**



Set composto da 5 sottobicchieri in bambù. Fornito in polybag singola. | Set consisting of 5 bamboo coasters. Supplied in a single polybag.

Bamboo | bamboo

10 x 10 cm



**COASTERS  
AND PLACEMATS**  
Made of bamboo



100% COTTON

FAIRTRADE

Somilux

NEW

17386  
**Fregona**

Strofinaccio da cucina. | Kitchen towel.  
Cotone - 180 g/m<sup>2</sup> | Cotton - 180 gr/m<sup>2</sup>  
40 x 65 cm

180 gr/m<sup>2</sup>

.13

MADE IN EU

17286  
**Passiflora**

Strofinaccio prodotto in Europa, ideale per la stampa in sublimazione | Tea towel made in Europe, ideal for sublimation printing.  
Microfibre RPET 67%, Polyester 33% | Microfibers RPET 67%, Polyester 33%  
50 x 50 cm

200 gr/m<sup>2</sup>

Global Recycled Standard

.02

100% COTTON

100% COTTON

CHOOSE YOUR PANTONE COLOR

17210  
**Carpina**

Strofinaccio da cucina. Con anellino per appenderlo. | Cooking cloth. Includes a hanging loop.  
100% Cotone - 180gr/m<sup>2</sup> | 100% Cotton - 180gr/m<sup>2</sup>  
40 x 65 cm

180 gr/m<sup>2</sup>

.13

17284  
**Nespolo**

Canovaccio. Include una linguetta per appenderlo. Può essere realizzato in colore pantone a partire da 350pz. | Kitchen towel. Includes a tab to attach it. From 350pccan be produce in pantone color.  
Cotone - 180gr/m<sup>2</sup> | Cotton - 180gr/m<sup>2</sup>  
40 x 65 cm

180 gr/m<sup>2</sup>

.09

MADE IN EU

17279  
**Guzmania**

Strofinaccio bianco in cotone riciclato e SEAQUAL (tessuto realizzato con filati riciclati e plastica pescata in mare) | White towel made of recycled cotton and SEAQUAL (fabric made with yarn from recycled materials and plastic caught from the sea).  
70% Cotone riciclato, 30 % Seaqual | 70% Recycled Cotton, 30% Seaqual  
50 x 50 cm

450 gr/m<sup>2</sup>

SEAQUAL

What is the SEAQUAL initiative? It is an initiative that seeks to challenge the plastic pollution of our oceans by cleaning up marine litter and promoting an increasingly sustainable society.

SEAQUAL fabrics are made with polyester yarns from recycled materials from the sea, thus helping to preserve natural resources and keep the oceans clean.

With a production process with controlled traceability, most of the plastics collected are recycled and transformed into yarns based on responsible processing. The result is a fabric that meets all quality standards.

.02





79105  
**Issopo**

Tovaglia | Tablecloth  
Cotone Fairtrade - 140 gr/m<sup>2</sup> | Fairtrade cotton - 140 gr/m<sup>2</sup>  
30 x 45 cm

140 gr/m<sup>2</sup>



.13



17223  
**Formone**

Sottile borsa per il pane in cotone. Manici corti. | Slim bag for bread. Short handles.  
Cotone | Cotton  
20 x 50 cm

140 gr/m<sup>2</sup>



.13



17016  
**Elvan**

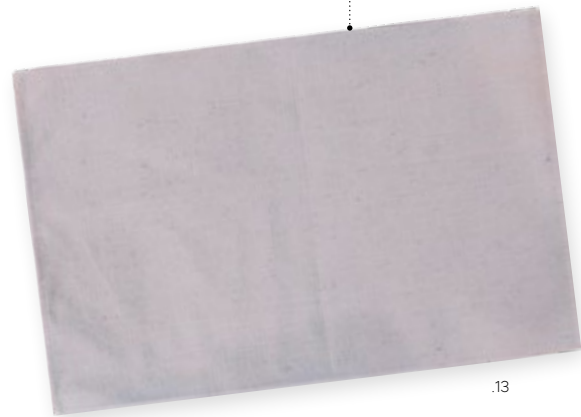
Borsa portapane con chiusura con coulisse coordinata. Finiture cucite | Bread bag with matching colour drawstring closure. Stitched finishing.  
100% Cotone - 105gr/m<sup>2</sup> | 100% Cotton - 105gr/m<sup>2</sup>  
20 x 58,5 cm

105 gr/m<sup>2</sup>

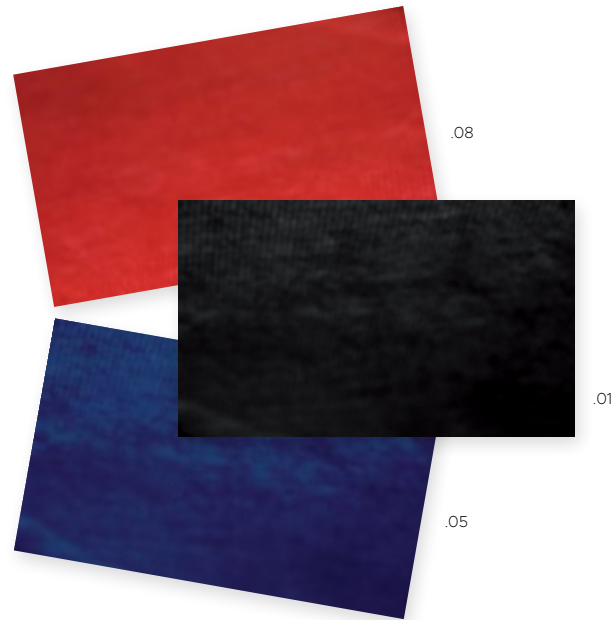


.13

100% COTTON 725 GR/M<sup>2</sup>



.13



.08

.01

.05



79125  
**Villorba**

Tappeto ideale per arredare diversi ambienti della casa. | Ideal carpet for decorating different rooms in the house.

Cotone - 725 gr/m<sup>2</sup> | Cotton - 725 gr/m<sup>2</sup>

60 x 0,5 x 40 cm

725 gr/m<sup>2</sup>



79013  
**Oliver**

Tovaglietta da tavola | Table napkins

TNT No-woven | TNT No-woven

40 x 30 cm



17371  
**Chiampo**

Cestino per il pane | Bread basket

Cotone, juta naturale | Cotton, natural jute

20 x 15 cm



.13



17233  
**Gariglione**

Cestino per il pane. Finiture cucite. Con bordo ripiegato | Breadbasket. Stitched finishing. With folding edge.

100% Cotone - 220gr/m<sup>2</sup> | 100% Cotton - 220gr/m<sup>2</sup>

Ø 14 x 16 cm



.13



100% COMPOSTABLE



79035  
**Heta**



Vaso con semi di petunia, in materiale biodegradabile. Con 5-8 semi di petunia e bustina con substrato di coltivazione. | Pots with Petunia seeds in biodegradable material. With 5-8 seeds and sachet with growing substrate.

Vaso | Jar

∅ 6,5 x 6,2 cm



79126  
**Crespadoro**



Vasetto in terracotta con semi e terra | Clay pot with seeds. Growing medium included

Terracotta | Terracotta

5,5 x 6 cm



100% COMPOSTABLE



79127  
**Limena**



Vasetto in materiale biodegradabile, semi disponibili: petunia, girasole, pensamento. Fornito in confezione singola in cartoncino. | Pot in biodegradable material, seeds available: petunia, sunflower, penny. Supplied in single cardboard box.

Bio | Bio

5,5 x 6 cm



79119  
**Terme**



Vasetto con semi di girasole. Substrato di coltivazione incluso. | Clay pot with sunflower seeds. Growing medium included.

Terracotta | Terracotta

6 x 5 cm



79121  
**Vallada**



Set composto da due vasetti con semi di prezzemolo e basilico. Substrato di coltivazione incluso. | Set consisting of two jars with parsley and basil seeds. Growing medium included.

Terracotta | Terracotta

12 x 5 cm



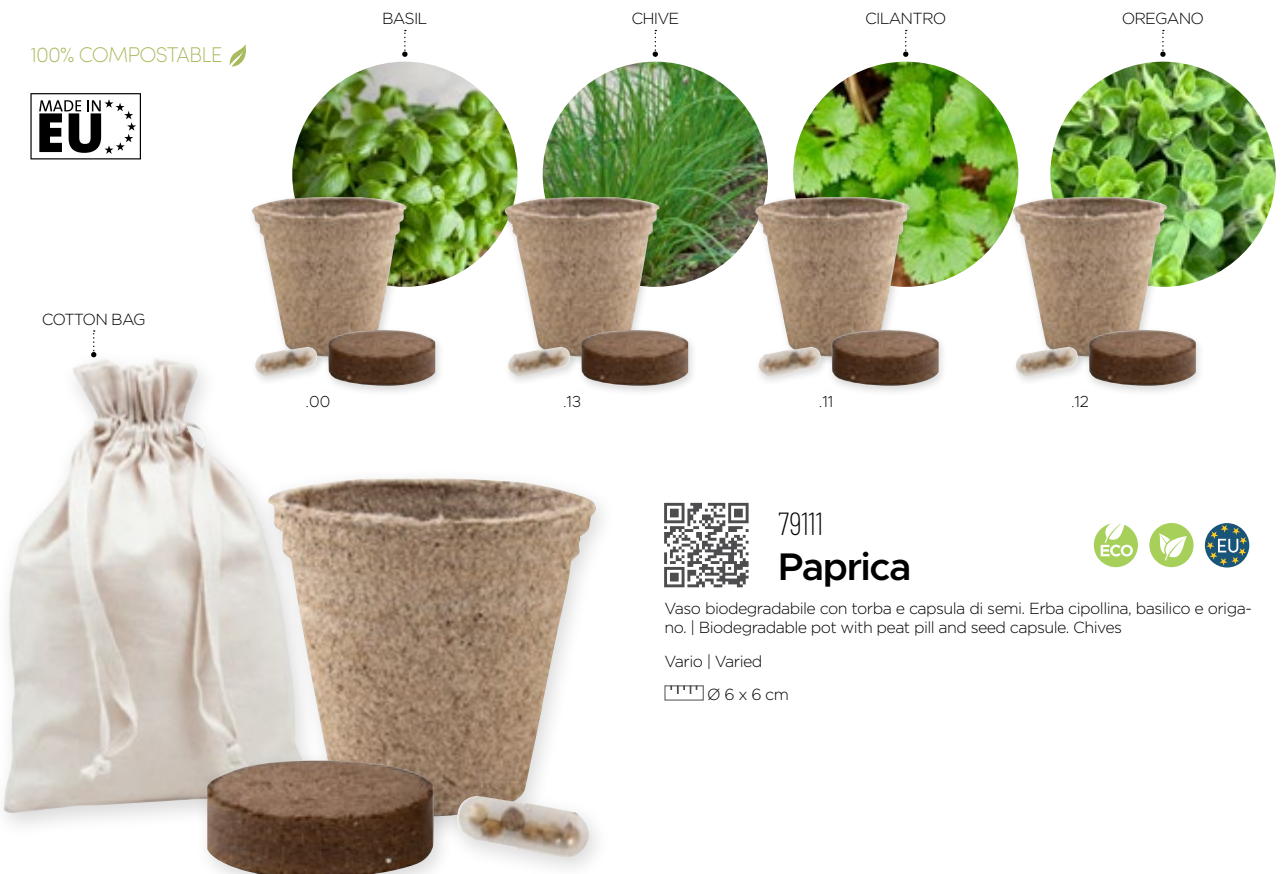
79092  
**Puffi**



vasetto in terracotta con terriccio per la coltivazione e semi di basilico. | Terracotta pot that includes ground and Basil seeds.

Terracotta | Terracotta

∅ 5,5 x 5 cm



100% COMPOSTABLE



79111  
**Paprica**



Vaso biodegradabile con torba e capsula di semi. Erba cipollina, basilico e origano. | Biodegradable pot with peat pill and seed capsule. Chives

Vario | Varied

∅ 6 x 6 cm





79117  
**Concordia**



Candela profumata in bicchiere di vetro satinato con coperchio in bambù. Fragranza alla vaniglia. | Scented candle in frosted glass with bamboo lid. Vanilla fragrance

Vetro, Cera | Glass, Wax

8,8 x Ø 7 cm



79116  
**Conegliano**



Candela profumata in bicchiere di vetro con coperchio in sughero. Fragranza alla vaniglia. Fornita con cartoncino kraft per la personalizzazione. | Scented candle in glass with cork lid. Vanilla fragrance Supplied with kraft card for personalization.

Vetro, Cera | Glass, Wax

7,6 x Ø 5,6 cm



# CANDLE HOLDER

Made of acacia wood. Durability, beauty and resistance.



79112  
**Conselve**



Porta candela realizzato in legno di acacia. Fornito con candela da 10gr | Candle holder made of acacia wood. Supplied with 10g candle

Legno di acacia nilotica | Nilotic acacia wood

6 x 4,5 x 6 cm



79091  
**Escalaplano**

Candela in vetro con tappo in sughero | Candle with cork lid

Vetro, Sughero | Glass, Cork

Ø 5 x 7 cm



79097  
**Monstera**



Candela in vetro prodotta in Europa. Cera vegetale e paraffina raffinata | Candle made in Europe with glass container. Vegetable wax, refined paraffine

80% Cera vegetale, 20% paraffina raffinata | 80% vegetable wax, 20% refined paraffin

Ø 6,5 x 8 cm



79096  
**Mandorlo**



Candela in vetro dipinto, cera vegetale e paraffina profumata, con coperchio in bambù. Prodotta in Europa. | Painted glass candle with vegetable wax and scented paraffin, with bamboo lid. Made in Europe.

Vetro, Bamboo, Cera vegetale, Paraffina 95%, Profumo 5% | Glass, Bamboo, Vegetable wax, Paraffin 95%, Perfume 5%

Ø 7 x 8,5 cm



79103  
**Fersinone**

Candela profumata aroma vaniglia. Con vasetto in ardesia con gessetto incluso. | Scented candle vanilla aroma. With slate jar with one chalk included.

Vetro | Glass

7,8 x Ø 7 cm







79113  
**Conte**

NEW

Candela di cera da 85gr, fornita in bicchiere di vetro color oro. Aroma di bergamotto al 6%. | 85g wax candle, supplied in gold colored glass. 6% bergamot flavor.

Vetro, Cera | Glass, Wax

📏 Ø 6,2 x 7,4 cm



79106  
**Itterbio**

Candela profumata in vaso di vetro colorato con varie fragranze (caffè, pino, lavanda, vaniglia e fragola). | Scented candle in colored glass jar with various fragrances (coffee, pine, lavender, vanilla and strawberry)

Vetro | Glass

📏 Ø 5,6 x 6,7 cm



79107  
**Panch**



Set profumatore ambiente, con boccettina da 100 ml di note balsamiche, erbacee e di anice, e bastoncini in legno. | Ambient fragrance set, with 100 ml bottle of balsamic

Vetro, Bamboo | Glass, Bamboo

📏 7,5 x 25,5 x 5 cm



.00



79077  
**Baltiysk**

Candela profumata alla vaniglia. Contenuta in piccolo barattolo in metallo con finestra trasparente. | Vanilla fragrance aromatic candle. Presented in an original metallic jar with transparent window.

Metallo | Metal

📏 Ø 6,3 x 3 cm



79012  
**Doro**

Candela con coperchio trasparente | Candle in a tin with a clear lid

Metallo | Metal

📏 Ø 6 x 4,2 cm



.02  
MUSK



.01  
BLACK  
POMEGRANATE



.08  
BERRY



79114  
**Corbola**

NEW

Set profumazione 2 in 1 composto da diffusore da 50ml con 4 bastoncini e candela in cera profumata da 50gr. Disponibile nelle profumazioni bacca, muschio o melograno nero | 2-in-1 fragrance set consisting of 50ml diffuser with 4 sticks and 50gr scented wax candle. Available in berry, musk or black pomegranate scents

Vetro | Glass

📏 Diffuser: 4,8 x 6,8cm / Candle: 5,1 x 6,2cm





# SCENT DIFFUSER AND HUMIDIFIER

With multicolored LED. 130 ml capacity. Includes USB charging cable.



CHANGE THE COLOR



CHANGE THE COLOR



.11



.02



.11



26438  
**Bonamico**



Diffusore di profumo umidificante a vaporizzazione continua con LED multicolore. Capacità 130ml. Include cavo di ricarica USB. Fornito in confezione dal design eco. | Humidifying continuous vaporization scent diffuser with multicolored LED. 130 ml capacity. Includes USB charging cable. Supplied in eco design packaging.

Plastica | Plastic

9,5 x Ø 10 cm



130 ML



26545  
**Radon**



Umidificatore con parte superiore effetto legno, capacità 250ml. | Abs humidifier with top in wood look

Abs | Abs

Ø 8 x 10 cm



26546  
**Tabel**

Umidificatore con luce e umidificazione silenziosa. Capacità 320ml, cavo usb incluso. | 320 ml capacity humidifier with lights and silent humidification

Abs | Abs

Ø 7 x 14,5 cm







79098

**Biancospino**



Scatola di cartone con 35 coni d'incenso, profumo di legno di sandalo e porta coni. | Cardboard box with 35 sandalwood scent incense cones and support.

Incenso | Incense  
 ☐ 7 x 5,5 cm



.00  
 SANDALWOOD  
 SCENT



BAMBOO



.11



34043

**Bonifica**



Stazione meteo digitale multifunzione. Orologio, sveglia, temperatura interna, igrometro. | Digital multi-functional weather station. Functions: Clock, Alarm, In-doors Temperature, Hygrometer.

Bamboo | bamboo  
 ☐ 8,5 x 12 x 6 cm



BAMBOO



.11



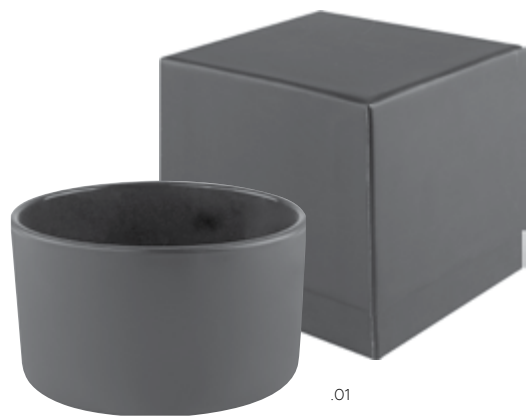
32000

**Gitano**



Stazione meteorologica con sensore di temperatura e umidità. Funzione calendario e sveglia. Supporto posteriore regolabile e pieghevole. Alimentazione con batteria (2xAAAA non incluse) | Weather station with bamboo front. With temperature and humidity sensor. Calendar and alarm function. Adjustable and folding rear holder. Battery powered (2xAAAA not included).

Bamboo | bamboo  
 ☐ 13x13x2,4



.01



79115

**Cordignano**



Diffusore di profumo fornito con 10 pietre bianche di vetro e una bottiglietta di olio essenziale di lavanda da 10ml. | Perfume diffuser supplied with 10 white glass stones and a 10ml bottle of lavender essential oil.

Pietra, Vetro, Olio profumato, Cartoncino | Stone, Glass, Perfumed oil, Cardboard  
 ☐ 8,8 x 5,1 cm



10 WHITE  
 GLASS STONES

LAVENDER  
 ESSENTIAL OIL







.00



38055  
**Armeria maritima**

Calendario perpetuo da tavolo in bambù. Formato da supporto e quattro blocchi incisi | Perpetual table calendar made of bamboo, formed of one stand and four engraved blocks.

Bambù | bamboo

13,6 x 4,6 x 4,9 cm



.11



38061  
**Lonigo**

Calendario perpetuo contiene 4 cubi e una base rettangolare | Perpetual calendar contains 4 cubes and a rectangular base

Sughero | Cork

13,5 x 6 x 4 cm



.05 .08 .01 .04



36007  
**Cornedo**



Orologio da parete con lancette fluorescenti. | Wall clock with fluorescent hands.

Abs | Abs

3,5 x Ø 28 cm



.01



34004  
**Frido**

Orologio da tavolo, fornito con vari quadranti personalizzabili, batterie escluse | Table clock with different dials, customizable. Batteries not included

Plastica | Plastic

9,5 x 9,8 x 3,4 cm



.21



26144  
**Baltimora**

Lavagna luminosa con hub usb sul retro e funzione orologio. | Glowing slate with USB (USB hub) and watch.

Plastica | Plastic

14,5 x 12,5 x 3,9 cm



.05 .08 .01



36029  
**Crossandra**

Orologio da parete con movimento al quarzo. Scocca smontabile per una facile personalizzazione interna. | Wall clock. Demountable clock frame for personalisation

Plastica | Plastic

Ø 30



.23 .08 .32



36030  
**Recha**

Orologio da parete, batterie escluse | Wall clock, excl. batteries

Plastica, Vetro | Plastic, Glass

30 x 30 x 5 cm







**B&P srl**

Via Monti Berici 6, 37057 - San Giovanni Lupatoto (VR) – Italy  
Tel. 045 8779052 - mob: +39 3294825119

[www.bppromotions.it](http://www.bppromotions.it) - [info@bppromotions.it](mailto:info@bppromotions.it)